

경기도 수원시 기후변화 상세 분석보고서



기 상 청
한반도기상기후팀
수 원 기 상 대

목 차

1. 서론	1
1) 관측 자료 소개	1
2) 고해상도 시나리오 자료 소개	1
3) 극한기후지수 정의	2
2. 기후변화 현황	3
1) 기온	3
2) 강수량	5
3) 기타 요소	7
3. 기후변화 전망	9
1) 평균기온	9
2) 강수량	13
3) 폭염과 열대야	21
4) 강수강도와 호우일수	25
5) 기타요소	31
4. 결론	38

표 목차

표 1-1. 기온 관련 극한지수 및 현상일수.....	2
표 1-2. 강수 관련 극한지수 및 현상일수.....	2
표 2-1. 수원시의 동단위 평균·최고·최저 기온 및 극한지수(2001~2010년).....	4
표 2-2. 수원시의 동 단위 계절 및 연강수량과 극한지수(2001~2010년).....	6
표 2-3. 수원시의 동 단위 기온 관련 극한지수 및 현상일수(2001~2010년).....	8
표 3-1. 수원시의 동 단위 평균기온의 2000년대 대비 편차(RCP 8.5).....	11
표 3-2. 수원시의 동 단위 평균기온의 2000년대 대비 편차(RCP 4.5).....	12
표 3-3. 수원시의 동 단위 강수량변화와 2000년대 대비 증가율(%) (RCP 8.5).....	15
표 3-4. 수원시의 동 단위 강수량변화와 2000년대 대비 증가율(%) (RCP 4.5).....	18
표 3-5. 수원시의 동 단위 폭염일수와 열대야 변화(RCP 8.5).....	14
표 3-6. 수원시의 동 단위 폭염일수와 열대야 변화(RCP 4.5).....	23
표 3-7. 수원시의 동 단위 강수강도·호우일수 변화와 2000년대 대비 변화율(%) (RCP 8.5).....	26
표 3-8. 수원시의 동 단위 강수강도·호우일수 변화와 2000년대 대비 변화율(%) (RCP 4.5).....	28
표 3-9. 수원시의 동 단위 서리일수와 결빙일수 변화(RCP 8.5).....	32
표 3-10. 수원시의 동 단위 서리일수와 결빙일수 변화(RCP 4.5).....	33
표 3-11. 수원시의 동 단위 식물성장가능기간과 여름일수 변화(RCP 8.5).....	35
표 3-12. 수원시의 동 단위 식물성장가능기간과 여름일수 변화(RCP 4.5).....	36
표 4-1. 수원시의 기후값(2001~2010) 대비 후반기(2071~2100)의 변화량(RCP 8.5)	40
표 4-2. 수원시의 기후값(2001~2010) 대비 후반기(2071~2100)의 변화량(RCP 4.5)	41

그림 목차

그림 2-1. 경기도의 행정구역별 연평균기온 상세분포도(2001~2010년)	3
그림 2-2. 경기도의 행정구역별 연강수량 상세분포도(2001~2010년)	5
그림 3-1. 경기도와 수원시의 평균기온 시계열 RCP 4.5(좌), RCP 8.5(우)	10
그림 3-2. 평균기온 변화폭이 가장 큰 지역과 작은 지역 RCP 4.5(좌), RCP 8.5(우) ..	10
그림 3-3. 2040s의 읍면동별 평균기온 RCP 4.5(청), RCP 8.5(적)	10
그림 3-4. 경기도와 수원시의 연강수량 시계열 RCP 4.5(좌), RCP 8.5(우)	13
그림 3-5. 연강수량 변화폭이 가장 큰 지역과 작은 지역 RCP 4.5(좌), RCP 8.5(우) ..	13
그림 3-6. 2040s의 읍면동별 연강수량 RCP 4.5(청), RCP 8.5(적)	14
그림 3-7. RCP 4.5(좌)/8.5(우) 강수량 증가비(2001~2010년 대비 증가%) 분포도 (2011~2040년(상), 2041~2070년(중), 2071~2100년(하))	14
그림 3-8. RCP 4.5(좌)/8.5(우) 폭염일수 분포도(2011~2040년(상), 2041~2070년(중), 2071~2100년(하))	24
그림 3-9. RCP 4.5(좌)/8.5(우) 열대야일수 분포도(2011~2040년(상), 2041~2070년(중), 2071~2100년(하))	24
그림 3-10. RCP 4.5(좌)/8.5(우) 강수강도 분포도(2011~2040년(상), 2041~2070년(중), 2071~2100년(하))	30
그림 3-11. RCP 4.5(좌)/8.5(우) 호우일수 분포도(2011~2040년(상), 2041~2070년(중), 2071~2100년(하))	30
그림 3-12. RCP 4.5(좌)/8.5(우) 서리일수 분포도(2011~2040년(상), 2041~2070년(중), 2071~2100년(하))	34
그림 3-13. RCP 4.5(좌)/8.5(우) 결빙일수 분포도(2011~2040년(상), 2041~2070년(중), 2071~2100년(하))	34
그림 3-14. RCP 4.5(좌)/8.5(우) 식물성장가능기간 분포도(2011~2040년(상), 2041~ 2070년(중), 2071~2100년(하))	37
그림 3-15. RCP 4.5(좌)/8.5(우) 여름일수 분포도(2011~2040년(상), 2041~2070년(중), 2071~2100년(하))	37
그림 4-1. 수원시 동별 기후변화 전망 요약	39

1. 서론

‘경기도 수원시 기후변화 상세 분석보고서’는 저탄소 녹색성장 기본법 시행령(개정)에 따라 기초지자체에서 ‘기후변화 적응대책 세부이행계획’ 수립을 지원하기 위해 기상청에서 작성한 보고서이다. 환경부와 16개 기초지자체는 2012년 세부이행계획 수립을 위한 시범사업을 수행하고 있으며, 과학에 근거한 정책이 수립되도록 기상청에서 기초지자체의 과거 기후변화 경향을 분석하고 읍·면·동 단위(2008년 기준)의 미래 기후변화 전망을 분석·정리하여 기초지자체에 제공하였다. 본 보고서는 기후변화에 대한 영향·취약성 평가 후 적절한 적응대책이 수립되는데 도움을 줄 수 있을 것이다.

1) 관측 자료 소개

한반도의 고해상도 격자형 관측 자료를 산출하기 위해 75개소의 지상관측자료(Automated Synoptic Observing System, ASOS)와 462개소의 자동기상관측자료(Automatic Weather System, AWS)를 합한 총 537개 지점의 관측 자료를 사용하였다. 분석기간은 2000년부터 2010년까지 11년 자료를 사용하였으며 변수는 일별 기온(최고/평균/최저)과 일 누적 강수량이다. 관측 자료는 해발고도가 높은 일부 산악지역을 제외하면 대부분의 지역에서 골고루 분포하고 있다. 2000년 이후의 관측 자료를 사용한 이유는 그 이전 자료의 지점수가 충분히 많지 않으며 자료의 품질이 이 연구에서 원하는 수준의 자료를 생산하기에는 적당하지 않아서 여러 가지 검토 결과를 토대로 2000년 이후의 자료를 사용하는 것으로 결정하였다.

2) 고해상도 시나리오 자료 소개

전지구 기후변화 시나리오는 온실가스 배출 시나리오인 RCP¹⁾ 시나리오에 기초해 약 135km 해상도의 전지구 기후변화 시나리오를 산출한다. 본 보고서에서 사용된 온실가스 시나리오는 RCP 8.5와 RCP 4.5로 전자는 기후변화를 완화하기 위한 노력 없이 현재 추세대로 온실가스를 계속 배출하여 2100년에 이산화탄소 농도가 940ppm에 도달하는 것으로 전망한 자료이며, 후자는 어느 정도 저감 노력이 실현되어 2100년에 이산화탄소 농도가 540ppm에 도달하는 것으로 전망한 자료이다. 그리고 전지구 기후변화 시나리오 자료에 기초해 지역기후모델로 우리나라 지역에 대한 12.5km 해상도의 지역 기후변화 시나리오를 산출한다.

고해상도 기후변화 시나리오는 지역기후모델을 통해 생산된 한반도(12.5km) 기후변화 시나리오를 바탕으로 통계적 상세화 과정을 통해 생산된다. 관측자료

1) RCP : Representative Concentration Pathway, 대표농도경로

(2000~2010)를 MK-PRISM²⁾ 모델에 적용하여 1km 해상도의 관측격자 자료를 생산하여 기후값으로 사용하고, 12.5km 한반도 시나리오 자료를 1km로 객관분석한 후 각 격자점별로 계절 변동(Seasonal cycle)을 제거한 편차(Anomaly) 자료를 추출한다. 관측에서 얻은 기후값에 지역기후모델의 편차를 더하면, 모델 계통오차가 제거된 새로운 1km 격자형 시나리오 자료가 생산된다.

3) 극한기후지수 정의

본 보고서에 사용된 극한기후지수는 기온관련 6종(열대야 일수, 폭염일수, 서리 일수, 결빙일수, 여름일수, 식물성장가능기간)과 강수관련 2종(강수강도, 호우일수)으로 각 지수의 정의는 다음과 같다.

표 1-1. 기온 관련 극한지수 및 현상일수

지수	정의	단위
열대야 (Tropical nights)	일최저기온이 25℃ 이상인 날의 연중 일수	일
폭염일수(heat wave)	일최고기온이 33℃ 이상인 날의 연중 일수	일
서리일수 (Frost days)	일최저기온이 0℃ 미만인 날의 연중 일수	일
결빙일수 (Ice days)	일최고기온이 0℃ 미만인 날의 연중 일수	일
여름일수 (Summer days)	일최고기온이 25℃ 이상인 날의 연중 일수	일
식물성장가능기간 (Growing Season Length)	일평균기온이 5℃ 보다 높은 날이 적어도 6일 이상 지속된 첫 날부터 일평균기온이 5℃ 미만인 날이 적어도 6일 이상 지속된 첫 날까지 사이의 연중 일수	일

표 1-2. 강수 관련 극한지수 및 현상일수

지수	정의	단위
강수강도 (Simple daily intensity index)	연중 습윤일수(일강수량이 1.0mm 이상인 날)로 나누어진 연 총강수량	mm/일
호우일수*	일강수량이 80mm 이상인 날의 연중일수	일

2) MK-PRISM (Modifide Korea Parameter-elevation Regression on Independent Slopes Model) : 기후를 결정하는데 중요한 역할을 하는 DEM(Digital Elevation Model) 고도, 거리, 지향면(topographic facet), 해양도(coastal proximity)의 영향을 고려하여 고해상도 격자 자료를 산출하는 PRISM을 남한 1km 격자 에 적합하게 수정한 한국형 PRISM이다.

2. 기후변화 현황

1) 기온

□ 최근 10년(2001~2010년) 기온 기후값

- 수원시는 연평균기온 12.5℃로 경기도 평균인 11.2℃보다 1.3℃ 더 높음
- 수원시내 각 지역의 평균기온은 수원시의 평균기온과 크게 차이가 없으나 북쪽으로 광교산, 백운산에 인접해있는 연무동은 11.8℃로 작은 값을 보임
- 연평균 최고기온 17.6℃, 연평균 최저기온 8.2℃으로 평균 일교차는 9.4℃임

□ 최근 10년(2001~2010년) 기온 극한값

- 수원시의 열대야 일수는 3.4일로 경기도평균(1.4일)보다 높은 반면, 폭염일수는 7.7일로 경기도평균(8.3일)보다 낮음
- 연무동을 제외하고 수원시내 평균기온의 차이는 거의 없으나 열대야는 일최저기온이 높은 정자3동과 지동에서, 폭염일수는 일최고기온이 높은 영통2동과 태장동에서 다른 지역보다 많이 발생함
- 일평균/최고/최저 기온이 모두 가장 낮은 연무동은 열대야와 폭염일수 또한 가장 낮게 나타남

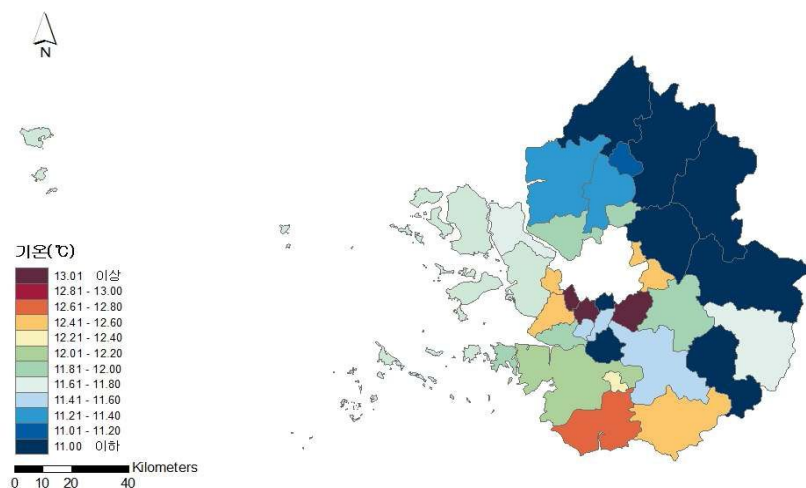


그림 2-1. 경기도의 행정구역별 연평균기온 상세분포도(2001~2010년)

표 2-1. 수원시의 동 단위 평균·최고·최저 기온 및 극한지수(2001~2010년)

	기온(℃)			열대야일수 (일)	폭염일수 (일)
	평균	최고	최저		
경기도평균	11.2	17.1	6.2	1.4	8.3
수원시평균	12.5	17.6	8.2	3.4	7.7
파장동	12.5	17.4	8.3	2.5	7.4
울천동	12.6	17.5	8.4	3.9	7.2
정자1동	12.7	17.6	8.4	3.6	8.0
정자2동	12.6	17.6	8.3	3.7	7.5
정자3동	12.7	17.6	8.5	4.5	7.8
영화동	12.6	17.6	8.3	3.8	7.7
송죽동	12.7	17.6	8.4	3.8	8.1
조원1동	12.7	17.6	8.5	3.9	8.2
조원2동	12.7	17.6	8.4	3.5	8.0
연무동	11.8	17.0	7.6	1.2	5.7
세류1동	12.5	17.5	8.1	3.9	6.9
세류2동	12.6	17.6	8.2	4.0	7.7
세류3동	12.6	17.7	8.3	4.0	8.0
평동	12.6	17.6	8.1	3.9	7.4
서둔동	12.5	17.5	8.1	3.9	6.4
구운동	12.5	17.5	8.2	4.1	6.7
금호동	12.6	17.5	8.2	3.6	7.0
권선1동	12.6	17.7	8.2	3.9	8.3
권선2동	12.6	17.7	8.1	3.5	8.1
곡선동	12.6	17.8	8.1	3.8	8.8
입북동	12.7	17.6	8.4	4.1	7.2
매교동	12.7	17.6	8.3	4.1	7.8
매산동	12.6	17.5	8.2	3.7	7.0
고등동	12.6	17.5	8.2	3.8	7.0
화서1동	12.5	17.5	8.2	3.8	6.9
화서2동	12.5	17.5	8.1	3.6	6.6
지동	12.8	17.7	8.5	4.5	8.8
우만1동	12.7	17.7	8.5	4.3	8.5
우만2동	12.7	17.7	8.3	4.0	8.5
인계동	12.6	17.7	8.2	3.7	8.6
행궁동	12.7	17.6	8.3	4.1	7.8
매탄1동	12.7	17.7	8.3	3.6	9.2
매탄2동	12.8	17.8	8.4	4.2	9.2
매탄3동	12.7	17.8	8.3	4.1	9.1
매탄4동	12.7	17.8	8.3	3.9	9.5
원천동	12.6	17.6	8.3	3.4	8.9
영통1동	12.3	17.7	7.7	1.8	9.1
영통2동	12.6	17.8	8.1	3.5	10.4
태장동	12.6	17.9	8.1	3.7	10.5

2) 강수량

□ 최근 10년(2001~2010년) 강수량 기후값

- 수원시의 연 강수량은 1364.7mm로 경기도 평균인 1437.3mm에 비해 72.6mm 작음
- 수원시 내에서 연무동은 연강수량이 1443.0mm로 가장 많게 나타나며, 반대로 세류2동은 연강수량이 1315.4mm로 가장 적게 나타남

□ 최근 10년(2001~2010년) 강수 극한값

- 수원시의 강수강도는 16.8mm/일, 호우일수는 2.7일로 경기도 평균보다 낮음
- 수원시내에서 연강수량이 가장 많은 연무동은 호우일수는 많이 발생했으나 강수강도는 중간정도로 나타났고, 연강수량이 가장 적은 세류2동은 호우일수는 가장 작은 편이나 강수강도는 큰 편임
- 호우일수는 대부분 강수량과 비례하는 관계를 보이거나 강수강도는 강수량과 크게 상관성이 없는 것으로 나타남

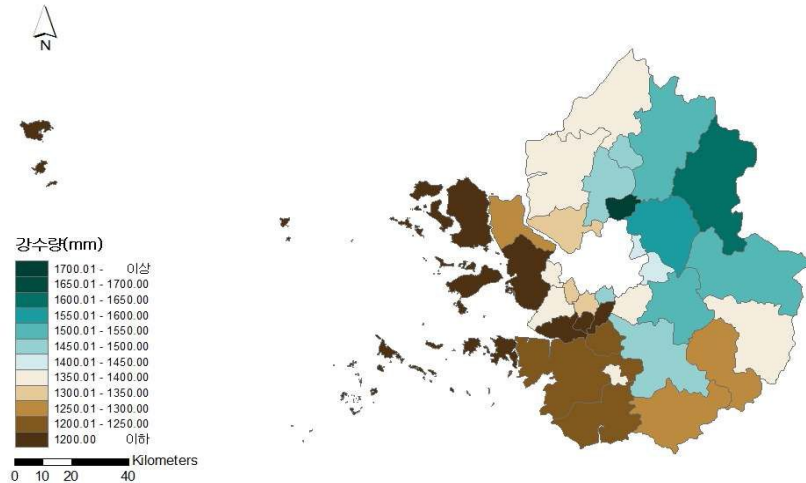


그림 2-2. 경기도의 행정구역별 연강수량 상세분포도(2001~2010년)

표 2-2. 수원시의 동 단위 계절 및 연강수량과 극한지수(2001~2010년)

	강수량(mm)					강수강도 (mm/일)	호우일수 (일)
	봄	여름	가을	겨울	연		
경기도평균	215.4	908.0	252.7	103.4	1437.3	17.7	2.9
수원시평균	212.1	839.3	249.5	60.2	1364.7	16.8	2.7
파장동	213.9	868.5	256.6	63.4	1402.4	16.4	2.8
울천동	210.7	833.3	248.2	63.9	1356.0	16.7	2.6
정자1동	210.6	848.6	251.3	63.1	1373.6	16.5	2.5
정자2동	212.5	842.6	250.4	64.8	1370.3	16.7	2.7
정자3동	209.6	837.4	248.5	63.4	1358.9	16.7	2.7
영화동	212.1	847.1	251.4	64.1	1374.8	16.6	2.6
송죽동	211.2	854.3	252.8	63.2	1381.4	16.5	2.7
조원1동	210.9	850.4	252.3	63.2	1376.8	16.5	2.7
조원2동	212.1	858.0	254.4	63.2	1387.7	16.4	2.7
연무동	221.0	892.6	263.6	65.9	1443.0	16.6	3.0
세류1동	210.2	811.4	242.4	65.1	1329.2	17.7	2.6
세류2동	208.2	802.4	240.8	63.9	1315.4	17.1	2.6
세류3동	211.7	827.0	246.1	64.8	1349.6	16.7	2.7
평동	208.7	805.9	241.8	63.9	1320.4	17.2	2.6
서둔동	211.5	814.5	243.1	65.7	1334.9	17.8	2.7
구운동	212.0	819.4	245.0	65.4	1341.9	17.3	2.7
금호동	214.1	832.2	250.1	65.1	1361.5	16.6	2.7
권선1동	210.5	832.6	247.0	63.9	1354.0	16.5	2.7
권선2동	208.8	818.6	243.4	63.4	1334.2	16.7	2.6
곡선동	207.6	808.9	241.1	62.0	1319.8	16.8	2.6
입북동	208.5	819.0	246.2	63.0	1336.7	16.6	2.7
매교동	211.7	828.4	246.6	64.7	1351.3	16.7	2.7
매산동	212.6	824.1	245.4	65.7	1347.6	17.3	2.7
고등동	212.4	823.1	245.1	65.7	1346.3	17.4	2.7
화서1동	212.6	827.6	246.2	65.6	1352.1	17.3	2.7
화서2동	214.6	832.2	248.1	66.4	1361.3	17.2	2.7
지동	210.7	840.8	250.0	62.7	1364.2	16.5	2.7
우만1동	210.1	846.5	250.9	62.4	1370.0	16.5	2.7
우만2동	209.5	845.7	250.3	62.0	1367.4	16.4	2.6
인계동	211.4	840.9	249.5	63.5	1365.3	16.5	2.7
행궁동	211.2	839.0	249.1	64.0	1363.3	16.7	2.7
매탄1동	208.8	839.6	248.5	62.5	1359.4	16.4	2.6
매탄2동	209.6	836.6	248.1	62.6	1356.8	16.4	2.6
매탄3동	210.0	834.3	247.5	62.9	1354.7	16.4	2.6
매탄4동	209.9	836.4	248.0	62.8	1357.2	16.4	2.6
원천동	212.1	860.0	254.4	62.1	1388.6	16.5	2.8
영통1동	218.7	854.9	251.9	63.7	1389.3	16.8	2.6
영통2동	209.5	819.2	238.9	61.1	1328.7	17.0	2.5
태장동	209.5	813.2	239.3	61.4	1323.2	17.1	2.6

3) 기타 요소

□ 최근 10년(2001~2010년) 기온관련 현상일수

- 수원시는 경기도보다 평균적으로 기온이 높으므로 서리일수는 100일로 경기도보다 23.7일 적고, 결빙일수도 18.2일로 경기도 전체평균보다 4.7일 적음. 반면 여름일수는 118.9일로 5.2일 많고, 식물성장가능기간도 260.4일로 경기도 평균보다 10.2일 많음
- 서리일수는 일최저기온과 관련 있으므로 일최저기온이 낮은 연무동, 영통1동에서 서리일수가 크게 나타남. 한편 결빙일수와 여름일수는 일최고기온과 관련되어 있으므로 일최고기온이 가장 높은 태장동에서 결빙일수가 아주 낮고 여름일수는 가장 크게 나타남
- 식물성장가능기간은 평균기온이 가장 낮은 연무동에서 258.5일로 가장 짧고 원천동에서 261.9일로 가장 길지만 큰 차이는 보이지 않음

표 2-3. 수원시의 동 단위 기온 관련 극한지수 및 현상일수(2001~2010년)

	서리일수	결빙일수	여름일수	식물성장가능기간
경기도평균	123.7	22.9	113.7	250.2
수원시평균	100.0	18.2	118.9	260.4
파장동	96.9	19.0	117.3	261.2
울천동	97.8	17.8	118.4	260.3
정자1동	95.8	18.0	120.1	261.4
정자2동	98.6	17.8	118.8	260.7
정자3동	96.2	17.7	119.8	261.3
영화동	97.9	17.9	119.4	260.7
송죽동	95.7	18.0	120.0	261.4
조원1동	95.0	17.9	120.1	261.5
조원2동	94.8	18.1	119.3	261.5
연무동	103.0	22.1	110.5	258.5
세류1동	102.6	17.5	118.4	259.3
세류2동	102.2	17.4	120.1	259.8
세류3동	99.4	17.6	120.5	261.1
평동	102.9	17.5	119.2	259.6
서둔동	103.7	17.4	117.4	259.3
구운동	101.9	17.5	117.2	259.3
금호동	99.7	17.9	117.6	259.7
권선1동	100.8	17.6	121.0	261.1
권선2동	102.8	17.4	121.1	260.6
곡선동	103.0	17.2	123.0	260.8
입북동	97.7	17.8	118.4	260.2
매교동	98.8	17.6	120.3	261.2
매산동	101.5	17.3	118.4	259.3
고등동	101.6	17.4	118.3	259.4
화서1동	101.9	17.4	118.1	259.3
화서2동	102.0	17.5	117.3	259.3
지동	95.6	17.6	121.8	261.5
우만1동	95.3	17.9	120.9	261.5
우만2동	97.9	17.8	121.2	261.4
인계동	99.7	17.7	121.3	261.2
행궁동	98.1	17.8	119.9	261.1
매탄1동	99.2	17.8	121.9	261.4
매탄2동	97.3	17.7	122.3	261.5
매탄3동	98.5	17.7	122.5	261.3
매탄4동	97.8	17.7	122.6	261.4
원천동	97.0	18.0	120.8	261.9
영통1동	105.5	17.9	121.0	259.9
영통2동	102.0	17.6	124.1	260.9
태장동	102.6	17.3	125.3	261.0

3. 기후변화 전망

1) 평균기온

□ 2100년까지 10년 단위 기온 변화경향

- RCP 8.5 시나리오에서 수원시 평균기온은 2000년대에 비해 2040년대는 2.1℃, 2090년대에는 5.5℃ 상승함
- 현재 수원시 평균기온은 경기도 평균에 비해 1.3℃ 높으나 미래 기온상승 정도는 비슷하며*, 우리나라 전체 상승속도**보다는 작은 편임.
 - * 2090년대 수원시 기온상승 +5.5℃, 경기도 기온상승 +5.4℃
 - ** RCP 8.5 기준 우리나라 : (1981~2010) 12.5℃ → (2071~2100) 17.8℃ (5.3℃ 상승)
 - 수원 : (2010~2010) 12.5℃ → (2071~2100) 17.3℃ (4.8℃ 상승)
- 지역별로 살펴보면 평균기온의 변화량은 울천동에서 가장 크게, 파장동에서 가장 작게 나타남

□ 온실가스 감축정책 수행여부 비교

- 온실가스 감축정책을 적극적으로 추진한다면 온실가스 배출 수준을 유지하였을 때와 비교하여 기온상승은 절반 수준*에 그침
 - * 2090년대 수원시 평균 기온상승: (RCP 8.5) 5.5℃상승 → (RCP 4.5) 2.3℃ 상승

□ 아열대 기후구 전망

- 수원시는 RCP 8.5 시나리오에서는 2060년대부터, RCP 4.5 시나리오에서는 2090년대부터 아열대기후로 변화할 것으로 예상됨

◆ 트레와다 아열대 기후구 정의
 월평균기온 10℃ 이상인 달이 8개월 이상, 가장 추운달 평균기온이 18℃ 이하인 경우

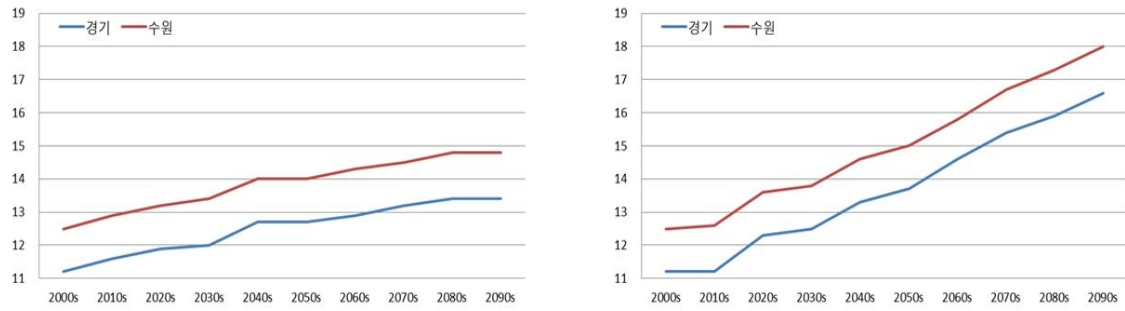


그림 3-1. 경기도와 수원시의 평균기온 시계열 RCP 4.5(좌), RCP 8.5(우)

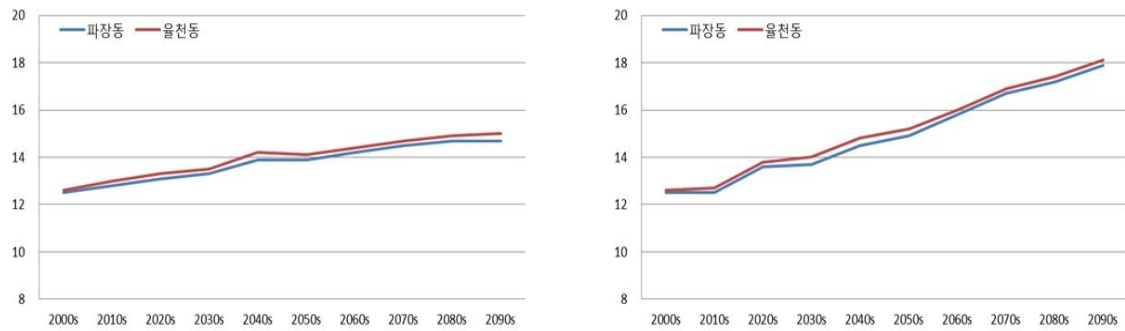


그림 3-2. 평균기온 변화폭이 가장 큰 지역과 작은 지역 RCP 4.5(좌), RCP 8.5(우)

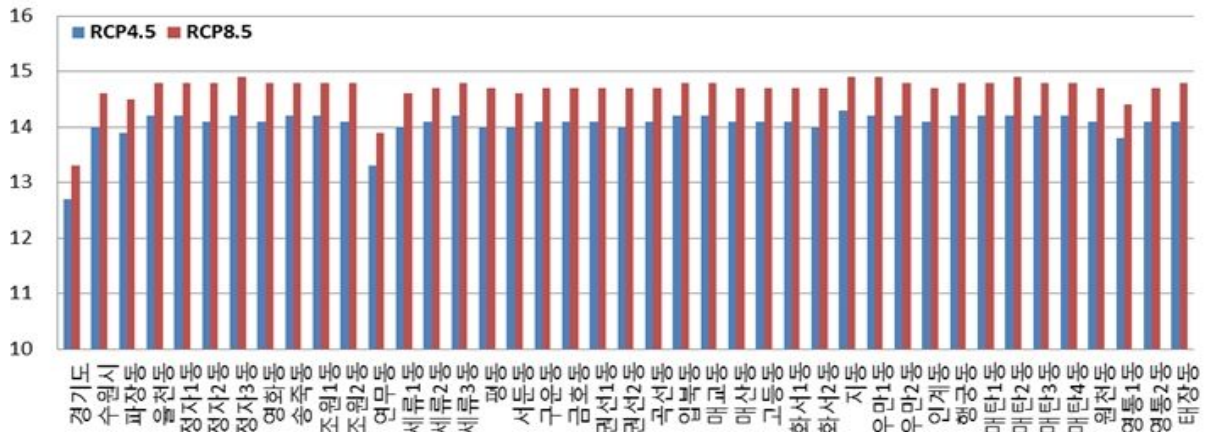


그림 3-3. 2040s의 읍면동별 평균기온 RCP 4.5(청), RCP 8.5(적)

표 3-1. 수원시의 동 단위 평균기온의 2000년대 대비 편차(RCP 8.5)

	2000s	2010s	2020s	2030s	2040s	2050s	2060s	2070s	2080s	2090s
경기도평균	11.2	0.0	+1.1	+1.3	+2.1	+2.5	+3.4	+4.2	+4.7	+5.4
		+0.8			+2.7			+4.8		
수원시평균	12.5	+0.1	+1.1	+1.3	+2.1	+2.5	+3.3	+4.2	+4.8	+5.5
		+0.8			+2.6			+4.8		
파장동	12.5	0.0	+1.1	+1.2	+2.0	+2.4	+3.3	+4.2	+4.7	+5.4
율천동	12.6	+0.1	+1.2	+1.4	+2.2	+2.6	+3.4	+4.3	+4.8	+5.5
정자1동	12.7	0.0	+1.1	+1.3	+2.1	+2.5	+3.3	+4.2	+4.7	+5.5
정자2동	12.6	+0.1	+1.2	+1.3	+2.2	+2.5	+3.4	+4.2	+4.8	+5.5
정자3동	12.7	+0.1	+1.2	+1.4	+2.2	+2.5	+3.4	+4.3	+4.8	+5.5
영화동	12.6	+0.1	+1.2	+1.3	+2.2	+2.5	+3.4	+4.2	+4.8	+5.5
송죽동	12.7	0.0	+1.1	+1.3	+2.1	+2.5	+3.3	+4.2	+4.7	+5.4
조원1동	12.7	+0.1	+1.2	+1.3	+2.1	+2.5	+3.3	+4.2	+4.7	+5.5
조원2동	12.7	0.0	+1.1	+1.2	+2.1	+2.4	+3.3	+4.1	+4.7	+5.4
연무동	11.8	+0.1	+1.2	+1.3	+2.1	+2.5	+3.3	+4.2	+4.7	+5.5
세류1동	12.5	+0.1	+1.2	+1.3	+2.1	+2.5	+3.4	+4.2	+4.8	+5.5
세류2동	12.6	+0.1	+1.1	+1.3	+2.1	+2.5	+3.3	+4.2	+4.7	+5.4
세류3동	12.6	+0.1	+1.2	+1.4	+2.2	+2.5	+3.4	+4.2	+4.8	+5.5
평동	12.6	0.0	+1.1	+1.2	+2.1	+2.4	+3.3	+4.1	+4.7	+5.4
서둔동	12.5	+0.1	+1.1	+1.3	+2.1	+2.5	+3.3	+4.2	+4.7	+5.5
구운동	12.5	+0.1	+1.2	+1.4	+2.2	+2.6	+3.4	+4.3	+4.8	+5.5
금호동	12.6	+0.1	+1.1	+1.3	+2.1	+2.5	+3.3	+4.2	+4.7	+5.4
권선1동	12.6	+0.1	+1.2	+1.3	+2.1	+2.5	+3.3	+4.2	+4.8	+5.5
권선2동	12.6	0.0	+1.1	+1.3	+2.1	+2.4	+3.3	+4.1	+4.7	+5.4
곡선동	12.6	+0.1	+1.1	+1.3	+2.1	+2.5	+3.3	+4.2	+4.7	+5.4
입북동	12.7	0.0	+1.1	+1.3	+2.1	+2.5	+3.3	+4.2	+4.7	+5.4
매교동	12.7	0.0	+1.1	+1.3	+2.1	+2.5	+3.3	+4.2	+4.7	+5.5
매산동	12.6	0.0	+1.1	+1.3	+2.1	+2.5	+3.3	+4.2	+4.7	+5.4
고등동	12.6	0.0	+1.1	+1.3	+2.1	+2.5	+3.3	+4.2	+4.7	+5.4
화서1동	12.5	+0.1	+1.2	+1.4	+2.2	+2.5	+3.4	+4.2	+4.8	+5.5
화서2동	12.5	+0.1	+1.2	+1.4	+2.2	+2.5	+3.4	+4.2	+4.8	+5.5
지동	12.8	0.0	+1.1	+1.3	+2.1	+2.5	+3.3	+4.2	+4.7	+5.5
우만1동	12.7	+0.1	+1.2	+1.3	+2.2	+2.5	+3.4	+4.2	+4.8	+5.5
우만2동	12.7	0.0	+1.1	+1.3	+2.1	+2.5	+3.3	+4.2	+4.7	+5.4
인계동	12.6	+0.1	+1.2	+1.3	+2.1	+2.5	+3.4	+4.2	+4.8	+5.5
행궁동	12.7	0.0	+1.1	+1.3	+2.1	+2.4	+3.3	+4.2	+4.7	+5.5
매탄1동	12.7	0.0	+1.1	+1.3	+2.1	+2.4	+3.3	+4.2	+4.7	+5.4
매탄2동	12.8	0.0	+1.1	+1.2	+2.1	+2.4	+3.3	+4.1	+4.7	+5.4
매탄3동	12.7	+0.1	+1.2	+1.3	+2.1	+2.5	+3.3	+4.2	+4.8	+5.5
매탄4동	12.7	+0.1	+1.2	+1.3	+2.1	+2.5	+3.3	+4.2	+4.8	+5.5
원천동	12.6	+0.1	+1.2	+1.3	+2.1	+2.5	+3.3	+4.2	+4.7	+5.5
영통1동	12.3	+0.1	+1.2	+1.3	+2.1	+2.5	+3.3	+4.2	+4.7	+5.5
영통2동	12.6	+0.1	+1.2	+1.3	+2.1	+2.5	+3.3	+4.2	+4.8	+5.5
태장동	12.6	+0.1	+1.2	+1.4	+2.2	+2.5	+3.4	+4.2	+4.8	+5.5

표 3-2. 수원시의 동 단위 평균기온의 2000년대 대비 편차(RCP 4.5)

	2000s	2010s	2020s	2030s	2040s	2050s	2060s	2070s	2080s	2090s
경기도평균	11.2	+0.4	+0.7	+0.8	+1.5	+1.5	+1.7	+2.0	+2.2	+2.2
		+0.6			+1.6			+2.1		
수원시평균	12.5	+0.4	+0.7	+0.9	+1.5	+1.5	+1.8	+2.0	+2.3	+2.3
		+0.7			+1.6			+2.2		
파장동	12.5	+0.3	+0.6	+0.8	+1.4	+1.4	+1.7	+2.0	+2.2	+2.2
율천동	12.6	+0.4	+0.7	+0.9	+1.6	+1.5	+1.8	+2.1	+2.3	+2.4
정자1동	12.7	+0.4	+0.7	+0.9	+1.5	+1.5	+1.8	+2.0	+2.3	+2.3
정자2동	12.6	+0.4	+0.7	+0.9	+1.5	+1.5	+1.8	+2.1	+2.3	+2.3
정자3동	12.7	+0.4	+0.7	+0.9	+1.5	+1.5	+1.8	+2.1	+2.3	+2.4
영화동	12.6	+0.4	+0.7	+0.9	+1.5	+1.5	+1.8	+2.1	+2.3	+2.3
송죽동	12.7	+0.3	+0.7	+0.8	+1.5	+1.5	+1.7	+2.0	+2.2	+2.3
조원1동	12.7	+0.4	+0.7	+0.9	+1.5	+1.5	+1.8	+2.0	+2.3	+2.3
조원2동	12.7	+0.3	+0.6	+0.8	+1.4	+1.4	+1.7	+2.0	+2.2	+2.2
연무동	11.8	+0.4	+0.7	+0.9	+1.5	+1.5	+1.8	+2.0	+2.3	+2.3
세류1동	12.5	+0.4	+0.7	+0.9	+1.5	+1.5	+1.8	+2.1	+2.3	+2.3
세류2동	12.6	+0.3	+0.7	+0.8	+1.5	+1.5	+1.7	+2.0	+2.3	+2.3
세류3동	12.6	+0.4	+0.7	+0.9	+1.6	+1.5	+1.8	+2.1	+2.3	+2.3
평동	12.6	+0.3	+0.6	+0.8	+1.4	+1.4	+1.7	+2.0	+2.2	+2.2
서둔동	12.5	+0.4	+0.7	+0.9	+1.5	+1.5	+1.8	+2.0	+2.3	+2.3
구운동	12.5	+0.4	+0.7	+0.9	+1.6	+1.5	+1.8	+2.1	+2.3	+2.3
금호동	12.6	+0.3	+0.7	+0.9	+1.5	+1.5	+1.8	+2.0	+2.3	+2.3
권선1동	12.6	+0.4	+0.7	+0.9	+1.5	+1.5	+1.8	+2.0	+2.3	+2.3
권선2동	12.6	+0.3	+0.6	+0.8	+1.4	+1.4	+1.7	+2.0	+2.2	+2.2
곡선동	12.6	+0.4	+0.7	+0.8	+1.5	+1.5	+1.7	+2.0	+2.3	+2.3
입북동	12.7	+0.3	+0.7	+0.9	+1.5	+1.5	+1.8	+2.0	+2.2	+2.3
매교동	12.7	+0.3	+0.7	+0.8	+1.5	+1.5	+1.7	+2.0	+2.2	+2.3
매산동	12.6	+0.3	+0.7	+0.8	+1.5	+1.5	+1.7	+2.0	+2.2	+2.3
고등동	12.6	+0.3	+0.7	+0.8	+1.5	+1.5	+1.7	+2.0	+2.3	+2.3
화서1동	12.5	+0.4	+0.8	+0.9	+1.6	+1.5	+1.8	+2.1	+2.3	+2.3
화서2동	12.5	+0.4	+0.7	+0.9	+1.5	+1.5	+1.8	+2.1	+2.3	+2.3
지동	12.8	+0.4	+0.7	+0.8	+1.5	+1.4	+1.7	+2.0	+2.2	+2.3
우만1동	12.7	+0.4	+0.7	+0.9	+1.5	+1.5	+1.8	+2.1	+2.3	+2.3
우만2동	12.7	+0.3	+0.7	+0.8	+1.5	+1.5	+1.7	+2.0	+2.2	+2.2
인계동	12.6	+0.4	+0.7	+0.9	+1.5	+1.5	+1.8	+2.1	+2.3	+2.3
행궁동	12.7	+0.4	+0.7	+0.8	+1.5	+1.4	+1.7	+2.0	+2.2	+2.3
매탄1동	12.7	+0.3	+0.7	+0.8	+1.5	+1.4	+1.7	+2.0	+2.2	+2.2
매탄2동	12.8	+0.3	+0.6	+0.8	+1.4	+1.4	+1.7	+2.0	+2.2	+2.2
매탄3동	12.7	+0.4	+0.7	+0.9	+1.5	+1.5	+1.8	+2.0	+2.3	+2.3
매탄4동	12.7	+0.4	+0.7	+0.9	+1.5	+1.5	+1.8	+2.1	+2.3	+2.3
원천동	12.6	+0.4	+0.7	+0.9	+1.5	+1.5	+1.8	+2.1	+2.3	+2.3
영통1동	12.3	+0.4	+0.7	+0.9	+1.5	+1.5	+1.7	+2.0	+2.2	+2.3
영통2동	12.6	+0.4	+0.7	+0.9	+1.5	+1.5	+1.8	+2.1	+2.3	+2.3
태장동	12.6	+0.4	+0.7	+0.9	+1.5	+1.5	+1.8	+2.1	+2.3	+2.3

2) 강수량

□ 2100년까지 10년 단위 강수량 변화경향

- RCP 8.5의 경우 경기도의 21세기 후반기(2071-2100년) 강수량 증가율은 전국 평균에 비해 높은 30.9%임. 수원시의 증가율은 경기도 내에서도 높은 33.4%를 나타내고 있어, 수원시에서는 기온보다 강수량 증가로 인한 영향이 더 클 것으로 보임.
- 지역별로 살펴보면 특이하게 현재 강수량이 가장 많은 연무동에서의 강수량 증가가 가장 작게 나타났으며, 강수량 증가가 크게 나타나는 지역은 RCP 4.5에서는 조원1동, RCP 8.5에서는 입북동으로 나타남
 - RCP 8.5 21세기 후반부 기준 : 연무동 29.4% 증가, 입북동 35.2% 증가

□ 온실가스 감축정책 수행여부 비교

- 온실가스 감축정책을 적극적으로 추진한 경우와 온실가스 배출 수준을 현재 추세로 유지하였을 때를 비교해 보면 21세기 중반까지는 RCP 8.5에서 강수량이 높게 나타나지만 21세기 후반에는 RCP 4.5에서 더 많은 강수가 내릴 것으로 전망되어 기온에 비해 불확실성이 크게 나타남

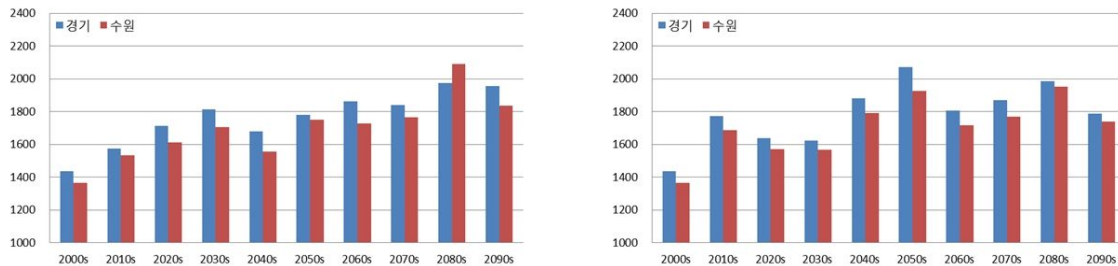


그림 3-4. 경기도와 수원시의 연강수량 시계열 RCP 4.5(좌), RCP 8.5(우)

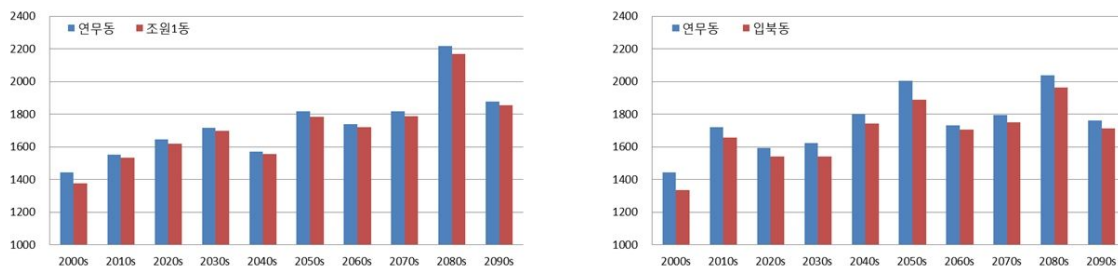


그림 3-5. 연강수량 변화폭이 가장 큰 지역과 작은 지역 RCP 4.5(좌), RCP 8.5(우)

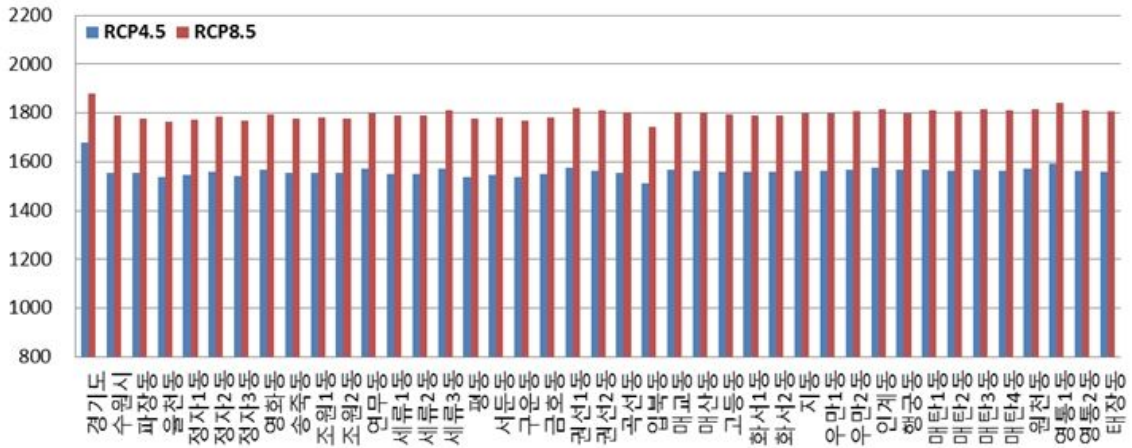


그림 3-6. 2040s의 읍면동별 연강수량 RCP 4.5(청), RCP 8.5(적)

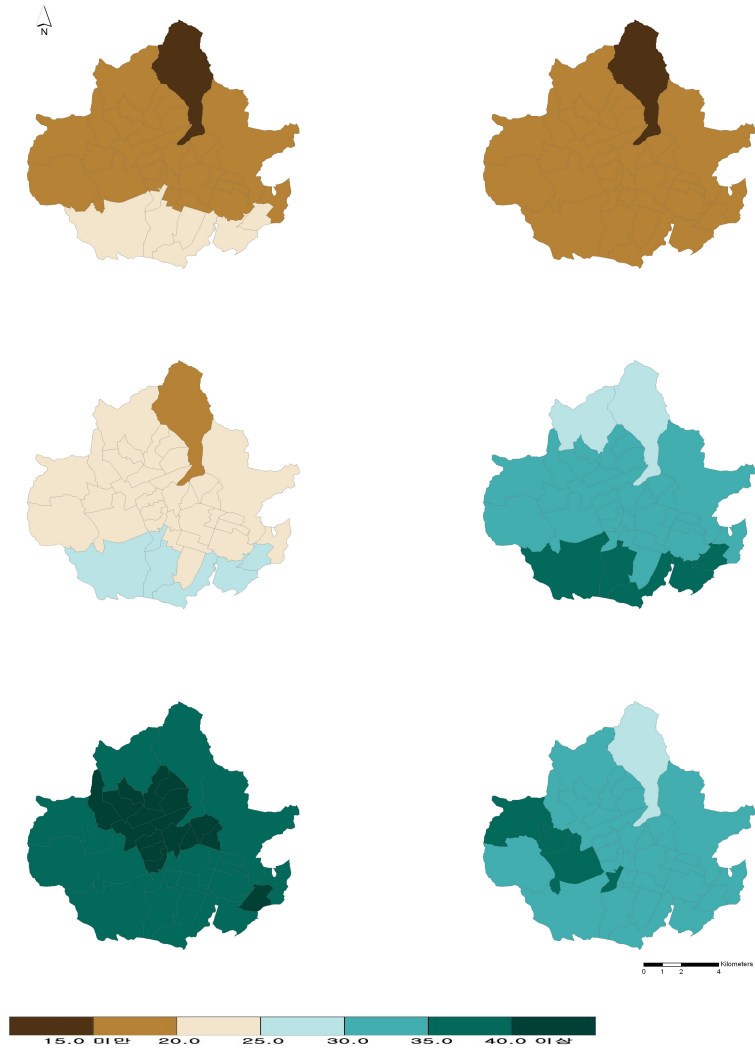


그림 3-7. RCP 4.5(좌)/8.5(우) 강수량 증가비(2001~2010년 대비 증가%) 분포도 (2011~2040년(상), 2041~2070년(중), 2071~2100년(하))

표 3-3. 수원시의 동 단위 강수량변화와 2000년대 대비 증가율(%) (RCP 8.5)

	2000s	2010s	2020s	2030s	2040s	2050s	2060s	2070s	2080s	2090s
경기도 평균	1437.3	1773.6 (23.4%)	1638.5 (14.0%)	1622.7 (12.9%)	1880.0 (30.8%)	2072.6 (44.2%)	1808.1 (25.8%)	1871.4 (30.2%)	1984.9 (38.1%)	1788.0 (24.4%)
		+16.8%			+33.6%			+30.9%		
수원시 평균	1364.7	1686.7 (23.6%)	1572.0 (15.2%)	1566.0 (14.8%)	1790.7 (31.2%)	1927.4 (41.2%)	1715.9 (25.7%)	1770.1 (29.7%)	1952.2 (43.0%)	1738.6 (27.4%)
		+17.9%			+32.7%			+33.4%		
파장동	1364.7	1701.4 (21.3%)	1583.5 (12.9%)	1606.6 (14.6%)	1776.7 (26.7%)	1966.3 (40.2%)	1719.7 (22.6%)	1787.3 (27.4%)	2027.8 (44.6%)	1751.0 (24.9%)
		+16.3%			+29.8%			+32.3%		
울천동	1402.4	1677.3 (23.7%)	1562.5 (15.2%)	1571.7 (15.9%)	1763.4 (30.0%)	1920.0 (41.6%)	1709.7 (26.1%)	1766.4 (30.3%)	1984.6 (46.4%)	1732.6 (27.8%)
		+18.3%			+32.6%			+34.8%		
정자1동	1356.0	1688.9 (23.0%)	1571.6 (14.4%)	1591.0 (15.8%)	1771.2 (28.9%)	1943.0 (41.5%)	1712.7 (24.7%)	1773.2 (29.1%)	2000.4 (45.6%)	1739.9 (26.7%)
		+17.7%			+31.7%			+33.8%		
정자2동	1373.6	1693.1 (23.6%)	1578.0 (15.2%)	1587.2 (15.8%)	1784.8 (30.2%)	1941.0 (41.6%)	1720.2 (25.5%)	1777.3 (29.7%)	1984.0 (44.8%)	1747.0 (27.5%)
		+18.2%			+32.4%			+34.0%		
정자3동	1370.3	1682.6 (23.8%)	1567.0 (15.3%)	1580.5 (16.3%)	1769.1 (30.2%)	1929.8 (42.0%)	1709.4 (25.8%)	1768.2 (30.1%)	1986.1 (46.2%)	1735.8 (27.7%)
		+18.5%			+32.7%			+34.7%		
영화동	1358.9	1698.5 (23.5%)	1580.1 (14.9%)	1588.7 (15.6%)	1794.5 (30.5%)	1949.8 (41.8%)	1720.2 (25.1%)	1780.6 (29.5%)	1980.3 (44.0%)	1751.3 (27.4%)
		+18.0%			+32.5%			+33.6%		
송죽동	1374.8	1698.2 (22.9%)	1579.3 (14.3%)	1600.2 (15.8%)	1778.1 (28.7%)	1959.8 (41.9%)	1718.3 (24.4%)	1779.8 (28.8%)	2005.2 (45.2%)	1746.4 (26.4%)
		+17.7%			+31.7%			+33.5%		
조원1동	1381.4	1694.6 (23.1%)	1573.9 (14.3%)	1589.7 (15.5%)	1780.9 (29.4%)	1956.1 (42.1%)	1713.8 (24.5%)	1774.7 (28.9%)	1989.4 (44.5%)	1744.3 (26.7%)
		+17.6%			+32.0%			+33.4%		
조원2동	1376.8	1699.5 (22.5%)	1578.8 (13.8%)	1600.4 (15.3%)	1778.3 (28.1%)	1968.2 (41.8%)	1717.1 (23.7%)	1778.5 (28.2%)	2007.5 (44.7%)	1747.0 (25.9%)
		+17.2%			+31.2%			+32.9%		
연무동	1387.7	1719.0 (19.1%)	1595.0 (10.5%)	1621.6 (12.4%)	1797.3 (24.6%)	2006.2 (39.0%)	1731.1 (20.0%)	1796.3 (24.5%)	2039.9 (41.4%)	1763.3 (22.2%)
		+14.0%			+27.9%			+29.4%		
세류1동	1443.0	1666.9 (25.4%)	1557.6 (17.2%)	1536.5 (15.6%)	1790.4 (34.7%)	1889.7 (42.2%)	1699.6 (27.9%)	1755.2 (32.0%)	1903.4 (43.2%)	1725.5 (29.8%)
		+19.4%			+34.9%			+35.0%		
세류2동	1329.2	1657.2 (26.0%)	1552.2 (18.0%)	1518.6 (15.4%)	1790.8 (36.1%)	1869.4 (42.1%)	1691.2 (28.6%)	1746.4 (32.8%)	1868.7 (42.1%)	1711.2 (30.1%)
		+19.8%			+35.6%			+35.0%		

	2000s	2010s	2020s	2030s	2040s	2050s	2060s	2070s	2080s	2090s
세류3동	1315.4	1685.9 (24.9%)	1578.5 (17.0%)	1551.9 (15.0%)	1811.4 (34.2%)	1906.3 (41.2%)	1714.0 (27.0%)	1770.8 (31.2%)	1911.8 (41.7%)	1739.9 (28.9%)
		+19.0%			+34.1%			+33.9%		
평동	1349.6	1653.5 (25.2%)	1548.5 (17.3%)	1522.5 (15.3%)	1775.7 (34.5%)	1872.4 (41.8%)	1706.4 (29.2%)	1743.3 (32.0%)	1886.1 (42.8%)	1713.6 (29.8%)
		+19.3%			+35.2%			+34.9%		
서둔동	1320.4	1669.6 (25.1%)	1556.9 (16.6%)	1546.2 (15.8%)	1779.6 (33.3%)	1894.4 (41.9%)	1712.6 (28.3%)	1756.8 (31.6%)	1928.2 (44.4%)	1729.9 (29.6%)
		+19.2%			+34.5%			+35.2%		
구운동	1334.9	1671.1 (24.5%)	1556.5 (16.0%)	1553.2 (15.7%)	1766.7 (31.7%)	1902.8 (41.8%)	1714.2 (27.7%)	1758.6 (31.1%)	1953.3 (45.6%)	1730.0 (28.9%)
		+18.7%			+33.7%			+35.2%		
금호동	1341.9	1683.9 (23.7%)	1574.6 (15.7%)	1559.0 (14.5%)	1779.8 (30.7%)	1913.9 (40.6%)	1750.9 (28.6%)	1772.5 (30.2%)	1962.5 (44.1%)	1746.0 (28.2%)
		+18.0%			+33.3%			+34.2%		
권선1동	1361.5	1688.3 (24.7%)	1583.2 (16.9%)	1550.9 (14.5%)	1818.9 (34.3%)	1909.6 (41.0%)	1714.1 (26.6%)	1775.1 (31.1%)	1906.5 (40.8%)	1741.4 (28.6%)
		+18.7%			+34.0%			+33.5%		
권선2동	1354.0	1673.2 (25.4%)	1568.7 (17.6%)	1532.2 (14.8%)	1811.2 (35.8%)	1885.2 (41.3%)	1703.2 (27.7%)	1762.5 (32.1%)	1877.2 (40.7%)	1726.3 (29.4%)
		+19.3%			+34.9%			+34.1%		
곡선동	1334.2	1660.5 (25.8%)	1558.6 (18.1%)	1518.7 (15.1%)	1801.2 (36.5%)	1868.8 (41.6%)	1695.7 (28.5%)	1754.0 (32.9%)	1856.2 (40.6%)	1711.7 (29.7%)
		+19.7%			+35.5%			+34.4%		
입북동	1319.8	1655.9 (23.9%)	1539.9 (15.2%)	1542.0 (15.4%)	1742.8 (30.4%)	1887.8 (41.2%)	1707.2 (27.7%)	1749.3 (30.9%)	1961.6 (46.7%)	1712.4 (28.1%)
		+18.2%			+33.1%			+35.2%		
매교동	1336.7	1686.0 (24.8%)	1577.7 (16.8%)	1559.6 (15.4%)	1804.5 (33.5%)	1915.5 (41.8%)	1711.6 (26.7%)	1770.8 (31.0%)	1926.1 (42.5%)	1742.0 (28.9%)
		+19.0%			+34.0%			+34.1%		
매산동	1351.3	1682.6 (24.9%)	1571.5 (16.6%)	1561.0 (15.8%)	1800.4 (33.6%)	1912.7 (41.9%)	1714.6 (27.2%)	1770.8 (31.4%)	1932.5 (43.4%)	1742.2 (29.3%)
		+19.1%			+34.2%			+34.7%		
고등동	1347.6	1680.9 (24.9%)	1568.0 (16.5%)	1562.3 (16.0%)	1792.7 (33.2%)	1914.5 (42.2%)	1710.9 (27.1%)	1768.1 (31.3%)	1939.7 (44.1%)	1739.8 (29.2%)
		+19.1%			+34.2%			+34.9%		
화서1동	1346.3	1685.4 (24.7%)	1571.3 (16.2%)	1570.2 (16.1%)	1791.0 (32.5%)	1922.0 (42.1%)	1714.3 (26.8%)	1771.5 (31.0%)	1953.8 (44.5%)	1742.7 (28.9%)
		+19.0%			+33.8%			+34.8%		
화서2동	1352.1	1691.8 (24.3%)	1578.1 (15.9%)	1579.1 (16.0%)	1790.8 (31.6%)	1931.1 (41.9%)	1724.4 (26.7%)	1778.1 (30.6%)	1972.5 (44.9%)	1749.7 (28.5%)
		+18.7%			+33.4%			+34.7%		

	2000s	2010s	2020s	2030s	2040s	2050s	2060s	2070s	2080s	2090s
지동	1361.3	1691.6 (24.0%)	1578.1 (15.7%)	1568.6 (15.0%)	1799.3 (31.9%)	1934.2 (41.8%)	1711.4 (25.5%)	1770.5 (29.8%)	1948.3 (42.8%)	1745.1 (27.9%)
		+18.2%			+33.1%			+33.5%		
우만1동	1364.2	1697.4 (23.9%)	1580.9 (15.4%)	1576.3 (15.1%)	1796.2 (31.1%)	1948.6 (42.2%)	1710.1 (24.8%)	1772.5 (29.4%)	1963.6 (43.3%)	1747.6 (27.6%)
		+18.1%			+32.7%			+33.4%		
우만2동	1370.0	1699.7 (24.3%)	1583.9 (15.8%)	1573.4 (15.1%)	1805.6 (32.0%)	1940.8 (41.9%)	1713.2 (25.3%)	1775.3 (29.8%)	1950.7 (42.7%)	1749.8 (28.0%)
		+18.4%			+33.1%			+33.5%		
인계동	1367.4	1696.0 (24.2%)	1586.7 (16.2%)	1565.0 (14.6%)	1815.8 (33.0%)	1926.3 (41.1%)	1717.2 (25.8%)	1777.4 (30.2%)	1930.3 (41.4%)	1748.6 (28.1%)
		+18.3%			+33.3%			+33.2%		
행궁동	1365.3	1691.8 (24.1%)	1577.4 (15.7%)	1574.8 (15.5%)	1798.4 (31.9%)	1936.2 (42.0%)	1716.6 (25.9%)	1774.6 (30.2%)	1957.4 (43.6%)	1748.5 (28.3%)
		+18.4%			+33.3%			+34.0%		
매탄1동	1363.3	1691.8 (24.5%)	1579.4 (16.2%)	1558.7 (14.7%)	1810.3 (33.2%)	1924.8 (41.6%)	1708.9 (25.7%)	1771.7 (30.3%)	1925.5 (41.6%)	1741.2 (28.1%)
		+18.5%			+33.5%			+33.3%		
매탄2동	1359.4	1689.1 (24.5%)	1574.3 (16.0%)	1550.6 (14.3%)	1808.6 (33.3%)	1920.0 (41.5%)	1703.7 (25.6%)	1766.3 (30.2%)	1913.6 (41.0%)	1732.9 (27.7%)
		+18.3%			+33.5%			+33.0%		
매탄3동	1356.8	1687.0 (24.5%)	1573.6 (16.2%)	1542.4 (13.9%)	1815.8 (34.0%)	1908.6 (40.9%)	1706.6 (26.0%)	1768.7 (30.6%)	1895.3 (39.9%)	1732.4 (27.9%)
		+18.2%			+33.6%			+32.8%		
매탄4동	1354.7	1688.3 (24.4%)	1573.6 (15.9%)	1548.3 (14.1%)	1809.9 (33.4%)	1917.5 (41.3%)	1703.8 (25.5%)	1766.2 (30.1%)	1909.5 (40.7%)	1732.2 (27.6%)
		+18.1%			+33.4%			+32.8%		
원천동	1357.2	1712.6 (23.3%)	1588.7 (14.4%)	1588.6 (14.4%)	1814.2 (30.6%)	1968.8 (41.8%)	1716.8 (23.6%)	1780.1 (28.2%)	1977.1 (42.4%)	1756.4 (26.5%)
		+17.4%			+32.0%			+32.4%		
영통1동	1388.6	1717.1 (23.6%)	1593.9 (14.7%)	1569.2 (12.9%)	1841.8 (32.6%)	1944.4 (40.0%)	1738.3 (25.1%)	1794.9 (29.2%)	1917.8 (38.0%)	1755.3 (26.3%)
		+17.1%			+32.6%			+31.2%		
영통2동	1389.3	1680.3 (26.5%)	1562.1 (17.6%)	1531.4 (15.3%)	1811.9 (36.4%)	1897.8 (42.8%)	1704.7 (28.3%)	1764.6 (32.8%)	1872.3 (40.9%)	1723.5 (29.7%)
		+19.8%			+35.8%			+34.5%		
태장동	1328.7	1666.5 (25.9%)	1555.5 (17.6%)	1518.8 (14.8%)	1805.0 (36.4%)	1878.8 (42.0%)	1695.2 (28.1%)	1757.3 (32.8%)	1856.0 (40.3%)	1714.6 (29.6%)
		+19.4%			+35.5%			+34.2%		

표 3-4. 수원시의 동 단위 강수량변화와 2000년대 대비 증가율(%) (RCP 4.5)

	2000s	2010s	2020s	2030s	2040s	2050s	2060s	2070s	2080s	2090s
경기도 평균	1437.3	1573.8 (9.5%)	1714.7 (19.3%)	1813.9 (26.2%)	1680.2 (16.9%)	1780.8 (23.9%)	1864.2 (29.7%)	1839.7 (28.0%)	1973.4 (37.3%)	1956.2 (36.1%)
		+18.3%			+23.5%			+33.8%		
수원시 평균	1364.7	1532.6 (12.3%)	1613.0 (18.2%)	1704.5 (24.9%)	1555.2 (14.0%)	1749.4 (28.2%)	1726.6 (26.5%)	1766.9 (29.5%)	2089.2 (53.1%)	1837.3 (34.6%)
		+18.5%			+22.9%			+39.1%		
파장동	1364.7	1547.7 (10.4%)	1623.3 (15.8%)	1699.1 (21.2%)	1553.5 (10.8%)	1797.8 (28.2%)	1724.2 (22.9%)	1780.6 (27.0%)	2203.0 (57.1%)	1847.3 (31.7%)
		+15.8%			+20.6%			+38.6%		
울천동	1402.4	1529.0 (12.8%)	1601.4 (18.1%)	1684.6 (24.2%)	1536.3 (13.3%)	1754.8 (29.4%)	1708.9 (26.0%)	1743.4 (28.6%)	2136.3 (57.5%)	1816.0 (33.9%)
		+18.4%			+22.9%			+40.0%		
정자1동	1356.0	1537.9 (12.0%)	1612.0 (17.4%)	1691.9 (23.2%)	1546.0 (12.6%)	1778.9 (29.5%)	1715.8 (24.9%)	1765.8 (28.6%)	2173.1 (58.2%)	1833.3 (33.5%)
		+17.5%			+22.3%			+40.1%		
정자2동	1373.6	1538.5 (12.3%)	1616.5 (18.0%)	1699.6 (24.0%)	1556.9 (13.6%)	1776.7 (29.7%)	1723.1 (25.7%)	1772.8 (29.4%)	2151.2 (57.0%)	1840.1 (34.3%)
		+18.1%			+23.0%			+40.2%		
정자3동	1370.3	1531.8 (12.7%)	1605.5 (18.1%)	1688.3 (24.2%)	1542.0 (13.5%)	1765.4 (29.9%)	1711.5 (25.9%)	1754.3 (29.1%)	2150.0 (58.2%)	1825.0 (34.3%)
		+18.3%			+23.1%			+40.5%		
영화동	1358.9	1539.4 (12.0%)	1622.8 (18.0%)	1703.6 (23.9%)	1565.1 (13.8%)	1781.3 (29.6%)	1729.4 (25.8%)	1785.7 (29.9%)	2147.6 (56.2%)	1852.6 (34.8%)
		+18.0%			+23.1%			+40.3%		
송죽동	1374.8	1541.2 (11.6%)	1622.1 (17.4%)	1698.4 (22.9%)	1556.1 (12.6%)	1791.9 (29.7%)	1721.9 (24.6%)	1786.9 (29.4%)	2187.0 (58.3%)	1849.8 (33.9%)
		+17.3%			+22.3%			+40.5%		
조원1동	1381.4	1534.6 (11.5%)	1619.3 (17.6%)	1697.3 (23.3%)	1555.5 (13.0%)	1785.2 (29.7%)	1720.2 (24.9%)	1786.7 (29.8%)	2169.2 (57.6%)	1853.3 (34.6%)
		+17.5%			+22.5%			+40.7%		
조원2동	1376.8	1539.4 (10.9%)	1623.5 (17.0%)	1699.3 (22.5%)	1556.2 (12.1%)	1795.9 (29.4%)	1721.0 (24.0%)	1793.0 (29.2%)	2192.4 (58.0%)	1856.9 (33.8%)
		+16.8%			+21.8%			+40.3%		
연무동	1387.7	1551.7 (7.5%)	1645.3 (14.0%)	1718.4 (19.1%)	1570.6 (8.8%)	1817.4 (25.9%)	1738.3 (20.5%)	1818.1 (26.0%)	2218.2 (53.7%)	1878.9 (30.2%)
		+13.5%			+18.4%			+36.6%		
세류1동	1443.0	1513.5 (13.9%)	1590.6 (19.7%)	1689.0 (27.1%)	1551.2 (16.7%)	1716.4 (29.1%)	1718.4 (29.3%)	1743.6 (31.2%)	2025.9 (52.4%)	1812.6 (36.4%)
		+20.2%			+25.0%			+40.0%		
세류2동	1329.2	1507.0 (14.6%)	1583.1 (20.4%)	1689.7 (28.5%)	1548.7 (17.7%)	1690.4 (28.5%)	1715.4 (30.4%)	1730.1 (31.5%)	1975.7 (50.2%)	1800.8 (36.9%)
		+21.2%			+25.5%			+39.5%		

	2000s	2010s	2020s	2030s	2040s	2050s	2060s	2070s	2080s	2090s
세류3동	1315.4	1528.6 (13.3%)	1612.0 (19.4%)	1706.0 (26.4%)	1570.8 (16.4%)	1729.5 (28.1%)	1735.2 (28.6%)	1762.3 (30.6%)	2039.1 (51.1%)	1833.4 (35.8%)
		+19.7%			+24.4%			+39.2%		
평동	1349.6	1513.8 (14.6%)	1583.6 (19.9%)	1690.6 (28.0%)	1538.0 (16.5%)	1703.0 (29.0%)	1718.3 (30.1%)	1717.3 (30.1%)	1991.2 (50.8%)	1797.1 (36.1%)
		+20.8%			+25.2%			+39.0%		
서둔동	1320.4	1521.7 (14.0%)	1593.0 (19.3%)	1688.7 (26.5%)	1544.4 (15.7%)	1729.9 (29.6%)	1716.0 (28.5%)	1734.8 (30.0%)	2056.3 (54.0%)	1808.7 (35.5%)
		+19.9%			+24.6%			+39.8%		
구운동	1334.9	1524.0 (13.6%)	1593.6 (18.8%)	1685.5 (25.6%)	1535.8 (14.4%)	1738.0 (29.5%)	1709.5 (27.4%)	1731.6 (29.0%)	2092.1 (55.9%)	1805.7 (34.6%)
		+19.3%			+23.8%			+39.8%		
금호동	1341.9	1548.5 (13.7%)	1609.4 (18.2%)	1712.0 (25.7%)	1549.0 (13.8%)	1746.7 (28.3%)	1738.6 (27.7%)	1733.3 (27.3%)	2073.7 (52.3%)	1814.9 (33.3%)
		+19.2%			+23.3%			+37.6%		
권선1동	1361.5	1532.6 (13.2%)	1617.4 (19.5%)	1713.3 (26.5%)	1573.7 (16.2%)	1727.1 (27.6%)	1739.6 (28.5%)	1770.7 (30.8%)	2031.8 (50.1%)	1842.2 (36.1%)
		+19.7%			+24.1%			+39.0%		
권선2동	1354.0	1520.8 (14.0%)	1603.2 (20.2%)	1706.2 (27.9%)	1564.8 (17.3%)	1700.7 (27.5%)	1732.3 (29.8%)	1751.7 (31.3%)	1986.8 (48.9%)	1820.9 (36.5%)
		+20.7%			+24.9%			+38.9%		
곡선동	1334.2	1511.7 (14.5%)	1593.2 (20.7%)	1703.6 (29.1%)	1555.9 (17.9%)	1681.8 (27.4%)	1725.3 (30.7%)	1739.0 (31.8%)	1958.0 (48.4%)	1809.6 (37.1%)
		+21.4%			+25.3%			+39.1%		
입북동	1319.8	1516.4 (13.4%)	1580.0 (18.2%)	1670.5 (25.0%)	1511.4 (13.1%)	1717.4 (28.5%)	1695.8 (26.9%)	1707.5 (27.7%)	2082.3 (55.8%)	1782.8 (33.4%)
		+18.9%			+22.8%			+39.0%		
매교동	1336.7	1528.5 (13.1%)	1613.2 (19.4%)	1703.5 (26.1%)	1567.1 (16.0%)	1741.9 (28.9%)	1732.1 (28.2%)	1767.1 (30.8%)	2066.7 (52.9%)	1837.2 (36.0%)
		+19.5%			+24.4%			+39.9%		
매산동	1351.3	1528.2 (13.4%)	1606.1 (19.2%)	1700.1 (26.2%)	1561.7 (15.9%)	1742.2 (29.3%)	1729.3 (28.3%)	1761.7 (30.7%)	2069.8 (53.6%)	1830.5 (35.8%)
		+19.6%			+24.5%			+40.0%		
고등동	1347.6	1527.3 (13.4%)	1603.8 (19.1%)	1695.2 (25.9%)	1557.1 (15.7%)	1746.7 (29.7%)	1723.2 (28.0%)	1759.5 (30.7%)	2083.7 (54.8%)	1828.6 (35.8%)
		+19.5%			+24.5%			+40.4%		
화서1동	1346.3	1531.3 (13.3%)	1607.8 (18.9%)	1696.8 (25.5%)	1557.9 (15.2%)	1756.4 (29.9%)	1723.7 (27.5%)	1762.9 (30.4%)	2103.6 (55.6%)	1831.7 (35.5%)
		+19.2%			+24.2%			+40.5%		
화서2동	1352.1	1539.7 (13.1%)	1613.4 (18.5%)	1701.9 (25.0%)	1559.4 (14.6%)	1765.9 (29.7%)	1726.0 (26.8%)	1764.6 (29.6%)	2124.9 (56.1%)	1835.3 (34.8%)
		+18.9%			+23.7%			+40.2%		

	2000s	2010s	2020s	2030s	2040s	2050s	2060s	2070s	2080s	2090s
지 동	1361.3	1532.3 (12.3%)	1618.3 (18.6%)	1705.5 (25.0%)	1563.0 (14.6%)	1758.7 (28.9%)	1728.3 (26.7%)	1781.1 (30.6%)	2100.8 (54.0%)	1849.6 (35.6%)
		+18.6%			+23.4%			+40.1%		
우 만 1 동	1364.2	1534.7 (12.0%)	1622.2 (18.4%)	1708.1 (24.7%)	1561.7 (14.0%)	1768.9 (29.1%)	1726.2 (26.0%)	1792.8 (30.9%)	2122.7 (54.9%)	1857.4 (35.6%)
		+18.4%			+23.0%			+40.5%		
우 만 2 동	1370.0	1536.3 (12.4%)	1624.9 (18.8%)	1715.3 (25.4%)	1567.8 (14.7%)	1759.9 (28.7%)	1732.9 (26.7%)	1797.6 (31.5%)	2100.2 (53.6%)	1860.4 (36.1%)
		+18.9%			+23.4%			+40.4%		
인 계 동	1367.4	1537.1 (12.6%)	1623.8 (18.9%)	1715.9 (25.7%)	1573.9 (15.3%)	1746.5 (27.9%)	1739.4 (27.4%)	1783.7 (30.6%)	2067.8 (51.5%)	1852.5 (35.7%)
		+19.1%			+23.5%			+39.3%		
행 궁 동	1365.3	1535.3 (12.6%)	1619.1 (18.8%)	1703.7 (25.0%)	1565.0 (14.8%)	1766.6 (29.6%)	1730.7 (26.9%)	1779.8 (30.6%)	2114.8 (55.1%)	1849.4 (35.7%)
		+18.8%			+23.8%			+40.5%		
매 탄 1 동	1363.3	1530.7 (12.6%)	1619.9 (19.2%)	1713.5 (26.0%)	1567.4 (15.3%)	1741.1 (28.1%)	1734.1 (27.6%)	1787.5 (31.5%)	2063.0 (51.8%)	1854.0 (36.4%)
		+19.3%			+23.7%			+39.9%		
매 탄 2 동	1359.4	1525.2 (12.4%)	1616.4 (19.1%)	1710.8 (26.1%)	1562.7 (15.2%)	1730.8 (27.6%)	1730.8 (27.6%)	1785.6 (31.6%)	2044.7 (50.7%)	1854.0 (36.6%)
		+19.2%			+23.5%			+39.6%		
매 탄 3 동	1356.8	1527.6 (12.8%)	1616.6 (19.3%)	1715.3 (26.6%)	1568.0 (15.7%)	1719.2 (26.9%)	1736.8 (28.2%)	1778.2 (31.3%)	2017.0 (48.9%)	1848.2 (36.4%)
		+19.6%			+23.6%			+38.9%		
매 탄 4 동	1354.7	1525.4 (12.4%)	1616.3 (19.1%)	1711.7 (26.1%)	1563.7 (15.2%)	1728.4 (27.4%)	1731.9 (27.6%)	1783.7 (31.4%)	2038.4 (50.2%)	1852.7 (36.5%)
		+19.2%			+23.4%			+39.4%		
원 천 동	1357.2	1541.2 (11.0%)	1638.4 (18.0%)	1725.8 (24.3%)	1570.6 (13.1%)	1773.0 (27.7%)	1735.2 (25.0%)	1819.4 (31.0%)	2115.1 (52.3%)	1883.9 (35.7%)
		+17.8%			+21.9%			+39.7%		
영 통 1 동	1388.6	1556.9 (12.1%)	1651.6 (18.9%)	1752.3 (26.1%)	1594.5 (14.8%)	1743.2 (25.5%)	1765.0 (27.0%)	1812.3 (30.4%)	2021.8 (45.5%)	1892.2 (36.2%)
		+19.0%			+22.4%			+37.4%		
영 통 2 동	1389.3	1523.8 (14.7%)	1614.8 (21.5%)	1717.9 (29.3%)	1564.5 (17.7%)	1705.0 (28.3%)	1735.5 (30.6%)	1769.6 (33.2%)	1981.1 (49.1%)	1847.2 (39.0%)
		+21.8%			+25.5%			+40.4%		
태 장 동	1328.7	1512.6 (14.3%)	1600.5 (21.0%)	1706.9 (29.0%)	1556.9 (17.7%)	1688.0 (27.6%)	1728.8 (30.7%)	1752.7 (32.5%)	1960.6 (48.2%)	1825.4 (38.0%)
		+21.4%			+25.3%			+39.6%		

3) 폭염과 열대야

□ 2100년까지 30년 단위 폭염과 열대야 변화

- 수원시의 현재기온 및 기온상승이 경기도 평균보다 높으므로 폭염과 열대야 증가도 경기도 평균보다 더 크게 나타남
- RCP 8.5의 경우 폭염일수는 21세기 후반기 7.7일에서 69.1일로 약 9배 증가하고, 열대야 일수는 3.4일에서 66.1일로 약 19배 증가함. 기온상승에 비해 폭염이나 열대야 발생일수의 증가가 두드러지게 나타남
- 21세기 후반부에 폭염이 많이 발생하는 지역은 현재에 최고기온이 높게 나타나는 영통2동, 태장동이고, 열대야가 많이 발생하는 지역은 최저기온이 높게 나타나는 입북동임. 증가량 역시 폭염의 경우 태장동, 열대야의 경우 입북동에서 높게 나타남

□ 온실가스 감축정책 수행여부 비교

- 온실가스 감축정책을 적극적으로 추진한 경우 기온상승률이 절반으로 떨어지는데 반해 폭염과 열대야 증가속도는 더욱 현저히 떨어짐
- RCP 4.5의 경우 폭염일수는 21세기 후반기 27.1일로 나타나 약 4배 증가에 그쳐 RCP 8.5의 9배 증가보다 증가속도가 현저히 떨어지며, 열대야 일수도 약 10배 증가하는데 그침

표 3-5. 수원시의 동 단위 폭염일수와 열대야 변화(RCP 8.5)

	폭염(일)				열대야(일)			
	2000s	2011-2040	2041-2070	2071-2100	2000s	2011-2040	2041-2070	2071-2100
경기도 평균	8.3	15.8	29.5	62.0	1.4	7.4	23.9	48.7
수원시 평균	7.7	18.6	33.4	69.1	3.4	15.3	38.4	66.1
파장동	7.4	18.2	32.7	68.1	2.5	13.1	35.4	64.1
울천동	7.2	18.6	33.0	68.7	3.9	16.9	41.1	69.0
정자1동	8.0	19.5	34.3	70.7	3.6	16.0	40.3	68.3
정자2동	7.5	18.7	33.4	69.3	3.7	15.9	40.2	68.0
정자3동	7.8	19.5	34.3	70.6	4.5	17.5	41.9	69.7
영화동	7.7	18.9	33.9	69.9	3.8	15.7	39.8	67.8
송죽동	8.1	19.4	34.3	70.6	3.8	15.6	39.5	67.7
조원1동	8.2	19.4	34.4	70.8	3.9	15.7	39.7	67.8
조원2동	8.0	19.0	34.0	70.2	3.5	14.8	38.1	66.6
연무동	5.7	14.7	28.0	61.9	1.2	8.3	26.3	53.9
세류1동	6.9	17.5	32.2	67.4	3.9	16.9	41.3	68.2
세류2동	7.7	18.6	33.5	69.3	4.0	17.1	41.2	68.1
세류3동	8.0	19.1	34.1	70.2	4.0	16.5	40.7	68.0
평동	7.4	18.3	33.1	68.7	3.9	17.0	41.1	68.2
서둔동	6.4	17.0	31.4	66.6	3.9	17.1	41.4	68.6
구운동	6.7	17.4	31.8	67.2	4.1	17.1	41.4	68.9
금호동	7.0	18.4	33.0	68.6	3.6	16.1	39.3	67.2
권선1동	8.3	19.4	34.5	70.7	3.9	16.4	40.6	67.8
권선2동	8.1	19.0	34.1	70.3	3.5	16.4	40.4	67.4
곡선동	8.8	20.4	35.8	72.0	3.8	17.1	41.2	68.0
입북동	7.2	18.8	33.2	68.9	4.1	17.5	41.6	69.4
매교동	7.8	19.0	34.0	70.2	4.1	16.7	41.0	68.4
매산동	7.0	17.7	32.5	68.0	3.7	16.8	41.1	68.4
고등동	7.0	17.7	32.3	67.9	3.8	17.1	41.4	68.7
화서1동	6.9	17.6	32.2	67.7	3.8	16.9	41.1	68.5
화서2동	6.6	17.5	32.1	67.4	3.6	16.1	40.4	67.9
지동	8.8	20.4	35.8	72.4	4.5	16.7	41.1	68.7
우만1동	8.5	20.0	35.2	71.7	4.3	16.2	40.2	68.3
우만2동	8.5	20.1	35.5	71.6	4.0	16.1	40.2	67.9
인계동	8.6	19.9	35.2	71.4	3.7	15.8	39.9	67.4
행궁동	7.8	19.0	34.1	70.1	4.1	16.6	41.0	68.6
매탄1동	9.2	20.6	36.2	72.2	3.6	16.2	40.4	67.9
매탄2동	9.2	20.6	36.4	72.5	4.2	16.5	40.5	68.1
매탄3동	9.1	20.7	36.3	72.4	4.1	16.4	40.3	67.9
매탄4동	9.5	20.9	36.6	72.8	3.9	16.3	40.2	67.8
원천동	8.9	19.8	35.2	71.2	3.4	14.8	38.0	66.1
영통1동	9.1	19.6	35.0	70.5	1.8	12.5	34.0	61.4
영통2동	10.4	22.0	37.5	73.6	3.5	15.6	39.1	66.6
태장동	10.5	22.6	38.3	74.6	3.7	16.5	40.3	67.4

표 3-6. 수원시의 동 단위 폭염일수와 열대야 변화(RCP 4.5)

	폭염(일)				열대야(일)			
	2000s	2011-2040	2041-2070	2071-2100	2000s	2011-2040	2041-2070	2071-2100
경기도평균	8.3	11.2	18.2	24.0	1.4	5.1	13.7	20.4
수원시평균	7.7	12.5	20.3	27.1	3.4	12.0	24.8	34.6
파장동	7.4	12.0	19.9	26.8	2.5	9.6	21.8	31.8
울천동	7.2	12.2	20.1	27.3	3.9	13.6	26.8	37.2
정자1동	8.0	12.8	21.2	28.2	3.6	12.7	25.9	36.3
정자2동	7.5	12.4	20.2	27.3	3.7	12.6	25.8	36.1
정자3동	7.8	12.9	21.2	28.2	4.5	14.3	27.6	38.1
영화동	7.7	12.7	20.7	27.5	3.8	12.4	25.4	35.8
송죽동	8.1	13.0	21.4	28.1	3.8	12.1	25.2	35.6
조원1동	8.2	13.2	21.6	28.3	3.9	12.2	25.3	35.5
조원2동	8.0	12.9	21.3	28.0	3.5	11.3	24.0	34.3
연무동	5.7	9.7	16.5	21.9	1.2	5.5	15.2	23.4
세류1동	6.9	11.4	18.7	25.4	3.9	13.8	27.2	37.1
세류2동	7.7	12.4	20.0	26.7	4.0	13.9	27.4	37.1
세류3동	8.0	12.9	20.7	27.6	4.0	13.4	26.6	36.8
평동	7.4	11.9	19.6	26.3	3.9	14.0	27.2	37.0
서둔동	6.4	11.1	18.3	25.0	3.9	14.0	27.4	37.3
구운동	6.7	11.3	18.8	25.7	4.1	14.0	27.3	37.4
금호동	7.0	11.9	19.9	26.8	3.6	12.9	25.6	35.8
권선1동	8.3	13.2	21.1	28.0	3.9	13.3	26.6	36.5
권선2동	8.1	13.0	20.7	27.5	3.5	13.3	26.6	36.4
곡선동	8.8	13.9	22.1	29.1	3.8	14.0	27.5	37.0
입북동	7.2	12.2	20.4	27.5	4.1	14.4	27.6	37.9
매교동	7.8	12.9	20.6	27.4	4.1	13.5	26.8	37.0
매산동	7.0	11.7	19.1	25.9	3.7	13.6	26.9	36.8
고등동	7.0	11.6	19.0	25.8	3.8	13.8	27.2	37.1
화서1동	6.9	11.5	19.0	25.8	3.8	13.6	26.9	37.1
화서2동	6.6	11.4	18.9	25.8	3.6	12.9	26.1	36.2
지동	8.8	13.9	22.3	29.3	4.5	13.3	26.7	36.9
우만1동	8.5	13.6	22.0	28.8	4.3	12.8	26.0	36.3
우만2동	8.5	13.8	22.0	28.9	4.0	12.5	25.8	36.1
인계동	8.6	13.6	21.7	28.5	3.7	12.4	25.7	35.7
행궁동	7.8	12.8	20.6	27.4	4.1	13.4	26.6	36.9
매탄1동	9.2	14.2	22.5	29.5	3.6	12.7	26.1	36.3
매탄2동	9.2	14.2	22.6	29.5	4.2	13.2	26.6	36.7
매탄3동	9.1	14.2	22.5	29.3	4.1	13.2	26.5	36.5
매탄4동	9.5	14.4	22.8	29.7	3.9	12.9	26.3	36.4
원천동	8.9	13.7	21.9	28.8	3.4	11.1	24.0	34.2
영통1동	9.1	13.5	21.4	28.2	1.8	8.9	21.0	30.5
영통2동	10.4	15.0	23.4	30.8	3.5	12.3	25.7	35.3
태장동	10.5	15.5	24.1	31.9	3.7	13.3	26.7	36.3

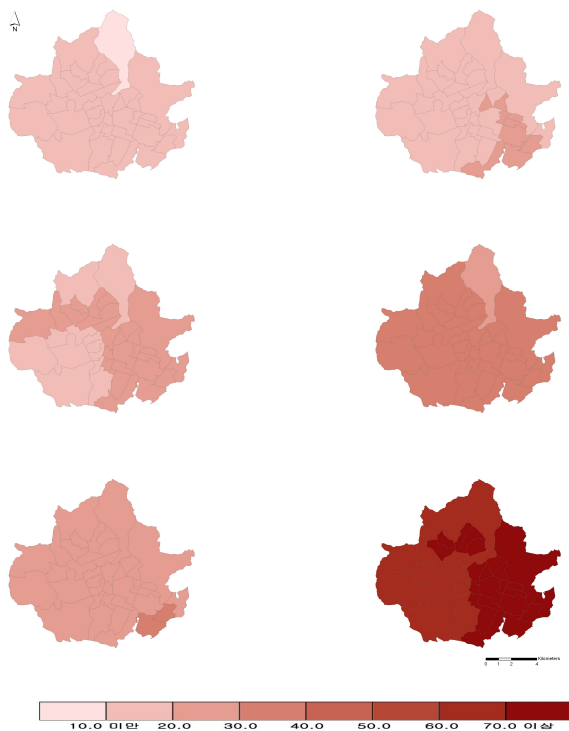


그림 3-8. RCP 4.5(좌)/8.5(우) 폭염일수 분포도
(2011~2040년(상), 2041~2070년(중), 2071~2100년(하))

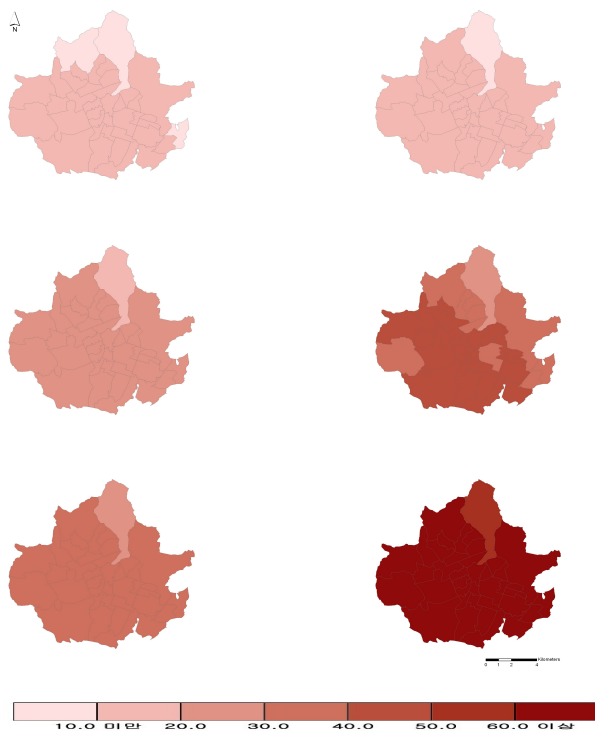


그림 3-9. RCP 4.5(좌)/8.5(우) 열대야일수 분포도
(2011~2040년(상), 2041~2070년(중), 2071~2100년(하))

4) 강수강도와 호우일수

□ 2100년까지 30년 단위 강수강도와 호우일수 변화

- 수원시의 강수량 상승이 경기도 평균보다 높으므로 강수강도 증가비율은 경기도 평균보다 더 크게 나타나지만 호우일수 증가비율은 반대로 경기도 평균보다 낮게 나타남. 특히 RCP 4.5의 경우에는 그 차이가 크게 나타남
- RCP 8.5의 경우 강수강도는 21세기 후반기 16.8mm/일에서 20.4mm/일로 21.2% 증가하고, 호우일수는 2.7일에서 5.4일로 100% 증가함. 강수량변화(33.4%)에 비해 강수강도 변화는 작게, 호우일수의 변화는 크게 나타남
- 21세기 후반기에 강수강도가 증가하는 비율이 가장 큰 지역은 RCP 4.5는 조원1,2동, RCP 8.5는 파장동, 정자2동으로 나타남. 호우일수의 경우는 두 시나리오에서 공통적으로 원천동에서 가장 큰 증가를 보이고, 조원2동에서 가장 작은 증가를 보임

□ 온실가스 감축정책 수행여부 비교

- 온실가스 감축정책을 적극적으로 추진한 경우와 온실가스 배출 수준을 현재 추세로 유지하였을 때를 비교해 보면 수원시 내에서 현재대비 21세기 후반기의 변화에서 강수강도와 호우일수 변화율이 큰 차이가 나타나지는 않음

표 3-7. 수원시의 동 단위 강수강도·호우일수 변화와 2000년대 대비 변화율(%) (RCP 8.5)

	강수강도(mm/일)				호우일수(일)			
	2000s	2011-2040	2041-2070	2071-2100	2000s	2011-2040	2041-2070	2071-2100
경기도평균	17.7	19.0 +7.5%	21.4 +20.8%	21.0 +18.9%	2.9	4.5 +54.5%	6.6 +127.3%	6.1 +109.1%
수원시평균	16.8	18.1 +7.7%	20.0 +19.2%	20.4 +21.2%	2.7	3.4 +25.0%	4.7 +75.0%	5.4 +100.0%
파장동	16.4	17.7 +7.7%	19.6 +19.2%	20.1 +22.1%	2.8	3.5 +25.0%	4.9 +75.0%	5.8 +108.3%
율천동	16.7	18.0 +7.6%	19.9 +19.0%	20.2 +21.0%	2.6	3.5 +33.3%	4.4 +66.7%	5.5 +108.3%
정자1동	16.5	17.8 +7.7%	19.5 +18.3%	20.0 +21.2%	2.5	3.7 +45.5%	4.6 +81.8%	5.5 +118.2%
정자2동	16.7	18.0 +7.7%	19.9 +19.2%	20.4 +22.1%	2.7	3.9 +45.5%	4.9 +81.8%	5.8 +118.2%
정자3동	16.7	18.1 +8.7%	19.9 +19.2%	20.2 +21.2%	2.7	3.9 +45.5%	4.8 +81.8%	5.8 +118.2%
영화동	16.6	17.9 +7.6%	19.6 +18.1%	20.1 +21.0%	2.6	3.5 +33.3%	4.4 +66.7%	5.5 +108.3%
송죽동	16.5	17.8 +7.6%	19.5 +18.1%	20.0 +21.0%	2.7	3.7 +36.4%	4.9 +81.8%	5.9 +118.2%
조원1동	16.5	17.7 +7.5%	19.5 +17.9%	19.9 +20.8%	2.7	3.5 +33.3%	4.4 +66.7%	5.5 +108.3%
조원2동	16.4	17.7 +7.5%	19.4 +17.9%	19.8 +20.8%	2.7	3.3 +23.1%	4.4 +61.5%	5.0 +84.6%
연무동	16.6	18.1 +8.9%	20.0 +20.8%	20.2 +21.8%	3.0	4.1 +36.4%	5.7 +90.9%	6.5 +118.2%
세류1동	17.7	19.1 +7.8%	21.2 +19.6%	21.4 +20.6%	2.6	3.6 +36.4%	5.0 +90.9%	5.8 +118.2%
세류2동	17.1	18.7 +8.8%	20.7 +20.6%	20.8 +21.6%	2.6	3.5 +36.4%	4.9 +90.9%	5.3 +109.1%
세류3동	16.7	18.0 +7.8%	20.0 +19.6%	20.1 +20.6%	2.7	3.3 +25.0%	4.9 +83.3%	5.3 +100.0%
평동	17.2	18.7 +8.9%	20.7 +20.8%	20.9 +21.8%	2.6	3.5 +36.4%	4.9 +90.9%	5.7 +118.2%
서둔동	17.8	19.2 +7.8%	21.5 +20.6%	21.7 +21.6%	2.7	4.0 +45.5%	5.2 +90.9%	6.0 +118.2%
구운동	17.3	18.7 +7.7%	20.8 +20.2%	21.0 +21.2%	2.7	3.5 +33.3%	5.1 +91.7%	5.1 +91.7%
금호동	16.6	17.7 +6.7%	19.6 +18.3%	19.8 +19.2%	2.7	3.7 +36.4%	5.2 +90.9%	5.9 +118.2%
권선1동	16.5	17.8 +7.8%	19.6 +18.4%	19.7 +19.4%	2.7	4.3 +60.0%	5.6 +110.0%	6.5 +140.0%

	강수강도(mm/일)				호우일수(일)			
	2000s	2011-2040	2041-2070	2071-2100	2000s	2011-2040	2041-2070	2071-2100
권선2동	16.7	18.0	19.9	19.9	2.6	3.9	5.5	6.3
		+7.8%	+19.6%	+19.6%		+50.0%	+110.0%	+140.0%
곡선동	16.8	17.9	20.0	20.3	2.6	3.2	4.7	5.3
		+6.7%	+19.0%	+21.0%		+25.0%	+83.3%	+108.3%
입북동	16.6	17.9	19.6	20.0	2.7	3.6	5.1	5.8
		+7.8%	+18.4%	+20.4%		+36.4%	+90.9%	+118.2%
매교동	16.7	18.0	20.0	20.1	2.7	3.7	4.9	6.2
		+7.8%	+19.6%	+20.6%		+36.4%	+81.8%	+127.3%
매산동	17.3	18.6	20.7	20.9	2.7	3.9	5.1	6.0
		+7.8%	+19.6%	+20.6%		+45.5%	+90.9%	+127.3%
고등동	17.4	18.7	20.8	21.1	2.7	3.9	4.8	5.8
		+7.8%	+19.6%	+21.6%		+45.5%	+81.8%	+118.2%
화서1동	17.3	18.9	20.7	21.1	2.7	3.5	4.4	5.3
		+8.8%	+19.6%	+21.6%		+33.3%	+66.7%	+100.0%
화서2동	17.2	18.3	20.1	20.4	2.7	3.4	4.7	5.4
		+6.7%	+17.1%	+19.0%		+25.0%	+75.0%	+100.0%
지동	16.5	17.6	19.5	19.8	2.7	3.3	4.4	5.5
		+6.6%	+17.9%	+19.8%		+25.0%	+66.7%	+108.3%
우만1동	16.5	17.5	19.4	19.7	2.7	3.3	4.5	5.4
		+6.6%	+17.9%	+19.8%		+25.0%	+66.7%	+100.0%
우만2동	16.4	17.5	19.2	19.5	2.6	3.5	5.0	5.7
		+6.7%	+17.1%	+19.0%		+36.4%	+90.9%	+118.2%
인계동	16.5	17.7	19.6	20.0	2.7	3.3	4.5	5.6
		+7.7%	+19.2%	+21.2%		+25.0%	+66.7%	+108.3%
행궁동	16.7	17.8	19.5	19.8	2.7	3.7	4.9	5.6
		+6.6%	+17.0%	+18.9%		+36.4%	+81.8%	+109.1%
매탄1동	16.4	17.5	19.4	19.7	2.6	3.5	4.7	5.7
		+6.7%	+18.1%	+20.0%		+36.4%	+81.8%	+118.2%
매탄2동	16.4	17.6	19.5	19.7	2.6	4.3	6.0	6.5
		+7.7%	+19.2%	+20.2%		+66.7%	+133.3%	+155.6%
매탄3동	16.4	17.5	19.4	19.6	2.6	3.8	5.1	5.9
		+6.7%	+18.1%	+19.0%		+50.0%	+100.0%	+130.0%
매탄4동	16.4	17.6	19.3	19.6	2.6	3.5	4.7	5.9
		+7.5%	+17.9%	+19.8%		+36.4%	+81.8%	+127.3%
원천동	16.5	17.6	19.5	19.7	2.8	4.6	6.5	7.4
		+6.7%	+18.3%	+19.2%		+66.7%	+133.3%	+166.7%
영통1동	16.8	17.9	19.8	20.0	2.6	4.3	6.0	6.9
		+6.7%	+18.3%	+19.2%		+66.7%	+133.3%	+166.7%
영통2동	17.0	18.4	20.4	20.4	2.5	4.2	5.9	6.8
		+7.8%	+19.6%	+19.6%		+66.7%	+133.3%	+166.7%
태장동	17.1	18.5	21.2	20.1	2.6	4.4	6.9	5.9
		+8.5%	+24.5%	+17.9%		+70.0%	+170.0%	+130.0%

표 3-8. 수원시의 동 단위 강수강도·호우일수 변화와 2000년대 대비 변화율(%) (RCP 4.5)

	강수강도				호우일수			
	2000s	2011-2040	2041-2070	2071-2100	2000s	2011-2040	2041-2070	2071-2100
경기도평균	17.7	19.9 +12.3%	20.5 +16.0%	22.2 +25.5%	2.9	4.4 +50.0%	5.1 +75.0%	6.8 +133.3%
수원시평균	16.8	18.5 +10.4%	19.2 +14.2%	21.7 +29.2%	2.7	2.9 +7.1%	3.7 +35.7%	5.8 +114.3%
파장동	16.4	18.1 +10.4%	18.6 +13.2%	21.2 +29.2%	2.8	2.6 -6.7%	3.5 +26.7%	5.8 +106.7%
울천동	16.7	18.4 +10.3%	18.9 +13.1%	21.7 +29.9%	2.6	2.5 -6.7%	3.2 +20.0%	5.5 +106.7%
정자1동	16.5	18.2 +10.4%	18.8 +14.2%	21.5 +30.2%	2.5	2.4 -6.7%	3.2 +26.7%	5.1 +100.0%
정자2동	16.7	18.3 +9.3%	18.9 +13.1%	21.6 +29.0%	2.7	2.5 -6.7%	3.4 +26.7%	5.5 +106.7%
정자3동	16.7	18.4 +10.3%	18.8 +13.1%	21.5 +29.0%	2.7	2.5 -6.7%	3.2 +20.0%	5.3 +100.0%
영화동	16.6	18.3 +10.3%	18.9 +14.0%	21.6 +29.9%	2.6	2.5 -6.7%	3.2 +20.0%	5.3 +100.0%
송죽동	16.5	18.2 +10.3%	18.8 +14.0%	21.4 +29.9%	2.7	2.5 -6.7%	3.2 +20.0%	5.4 +100.0%
조원1동	16.5	18.2 +10.3%	18.8 +14.0%	21.6 +30.8%	2.7	2.5 -6.7%	3.2 +20.0%	5.3 +100.0%
조원2동	16.4	18.1 +10.3%	18.7 +14.0%	21.5 +30.8%	2.7	2.2 -17.6%	2.9 +5.9%	4.9 +82.4%
연무동	16.6	18.3 +10.5%	18.8 +13.3%	21.2 +27.6%	3.0	3.4 +15.4%	4.4 +46.2%	6.6 +123.1%
세류1동	17.7	19.6 +10.5%	20.1 +13.3%	22.4 +26.7%	2.6	3.3 +25.0%	4.2 +58.3%	6.1 +133.3%
세류2동	17.1	18.9 +10.4%	19.4 +13.2%	21.8 +27.4%	2.6	3.2 +25.0%	4.0 +58.3%	6.4 +150.0%
세류3동	16.7	18.6 +11.4%	19.1 +14.3%	21.3 +27.6%	2.7	2.9 +7.7%	3.9 +46.2%	5.9 +123.1%
평동	17.2	19.0 +10.5%	19.4 +13.3%	22.1 +28.6%	2.6	2.8 +7.7%	3.8 +46.2%	5.8 +123.1%
서둔동	17.8	19.7 +10.5%	20.2 +13.3%	23.1 +29.5%	2.7	2.7 0.0%	3.7 +35.7%	5.7 +107.1%
구운동	17.3	19.1 +10.3%	19.6 +13.1%	22.0 +27.1%	2.7	2.7 0.0%	3.6 +35.7%	5.7 +114.3%
금호동	16.6	18.3 +10.3%	18.7 +13.1%	20.9 +26.2%	2.7	3.4 +25.0%	4.3 +58.3%	6.8 +150.0%
권선1동	16.5	18.2 +10.4%	18.7 +13.2%	20.7 +25.5%	2.7	3.4 +25.0%	4.3 +58.3%	6.5 +141.7%

	강수강도				호우일수			
	2000s	2011-2040	2041-2070	2071-2100	2000s	2011-2040	2041-2070	2071-2100
권선2동	16.7	18.6	18.9	21.0	2.6	3.3	4.1	6.1
		+11.4%	+13.3%	+25.7%		+25.0%	+58.3%	+133.3%
곡선동	16.8	18.5	19.0	21.6	2.6	2.4	3.1	5.3
		+10.4%	+13.2%	+28.3%		-6.7%	+20.0%	+106.7%
입북동	16.6	18.3	18.8	21.1	2.7	3.3	3.9	5.9
		+10.4%	+13.2%	+27.4%		+23.1%	+46.2%	+123.1%
매교동	16.7	18.4	19.1	21.5	2.7	3.1	4.0	6.1
		+10.5%	+14.3%	+28.6%		+15.4%	+46.2%	+123.1%
매산동	17.3	19.1	19.6	22.2	2.7	3.1	3.9	5.9
		+10.5%	+13.3%	+28.6%		+15.4%	+46.2%	+123.1%
고등동	17.4	19.2	19.7	22.5	2.7	2.7	3.6	5.7
		+10.5%	+13.3%	+29.5%		0.0%	+35.7%	+114.3%
화서1동	17.3	19.1	19.6	22.4	2.7	2.5	3.4	5.3
		+10.5%	+13.3%	+29.5%		-6.7%	+26.7%	+100.0%
화서2동	17.2	18.9	19.4	22.0	2.7	2.9	3.7	5.8
		+10.3%	+13.1%	+28.0%		+7.1%	+35.7%	+114.3%
지동	16.5	18.2	18.9	21.5	2.7	2.9	3.4	5.9
		+10.3%	+14.0%	+29.9%		+7.1%	+28.6%	+121.4%
우만1동	16.5	18.1	18.6	21.0	2.7	2.9	3.4	5.7
		+10.2%	+13.0%	+27.8%		+7.1%	+28.6%	+114.3%
우만2동	16.4	18.1	18.7	21.0	2.6	3.2	3.8	6.0
		+10.3%	+14.0%	+28.0%		+23.1%	+46.2%	+130.8%
인계동	16.5	18.0	18.6	21.1	2.7	2.9	3.6	5.7
		+9.3%	+13.1%	+28.0%		+7.1%	+35.7%	+114.3%
행궁동	16.7	18.4	18.8	21.3	2.7	3.3	4.2	6.7
		+10.2%	+13.0%	+27.8%		+25.0%	+58.3%	+150.0%
매탄1동	16.4	18.1	18.7	21.0	2.6	3.2	4.1	6.5
		+10.3%	+14.0%	+28.0%		+25.0%	+58.3%	+150.0%
매탄2동	16.4	18.1	18.5	20.8	2.6	3.4	4.0	6.4
		+10.3%	+13.1%	+27.1%		+33.3%	+58.3%	+150.0%
매탄3동	16.4	18.1	18.7	21.0	2.6	3.2	4.0	6.4
		+10.3%	+14.0%	+28.0%		+25.0%	+58.3%	+150.0%
매탄4동	16.4	18.0	18.5	21.1	2.6	2.8	3.3	5.7
		+10.2%	+13.0%	+28.7%		+7.1%	+28.6%	+121.4%
원천동	16.5	18.3	18.7	21.0	2.8	3.5	4.2	7.2
		+11.2%	+13.1%	+27.1%		+25.0%	+50.0%	+158.3%
영통1동	16.8	18.5	19.0	21.2	2.6	3.2	4.1	6.5
		+10.4%	+13.2%	+26.4%		+25.0%	+58.3%	+150.0%
영통2동	17.0	18.8	19.3	21.4	2.5	3.2	4.0	5.9
		+10.5%	+13.3%	+25.7%		+25.0%	+58.3%	+133.3%
태장동	17.1	18.8	19.4	21.5	2.6	3.0	3.8	6.3
		+10.2%	+13.9%	+25.9%		+15.4%	+46.2%	+146.2%

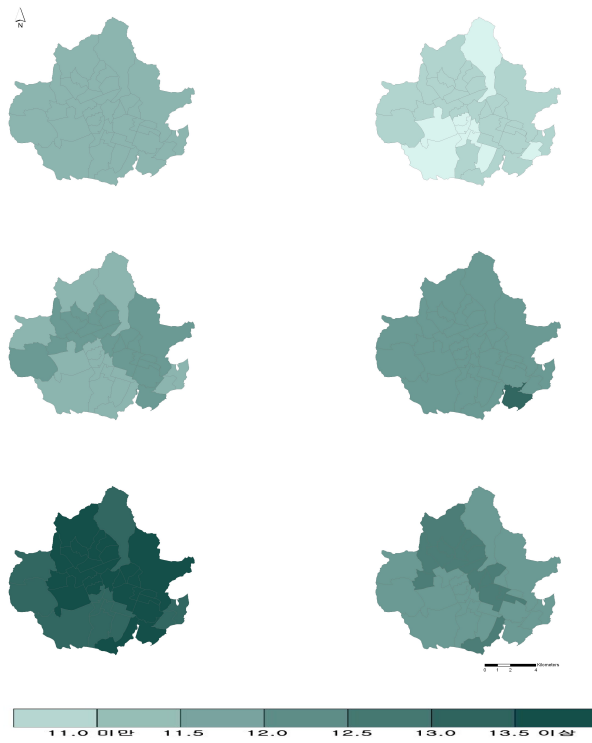


그림 3-10. RCP 4.5(좌)/8.5(우) 강수강도 분포도
(2011~2040년(상), 2041~2070년(중), 2071~2100년(하))

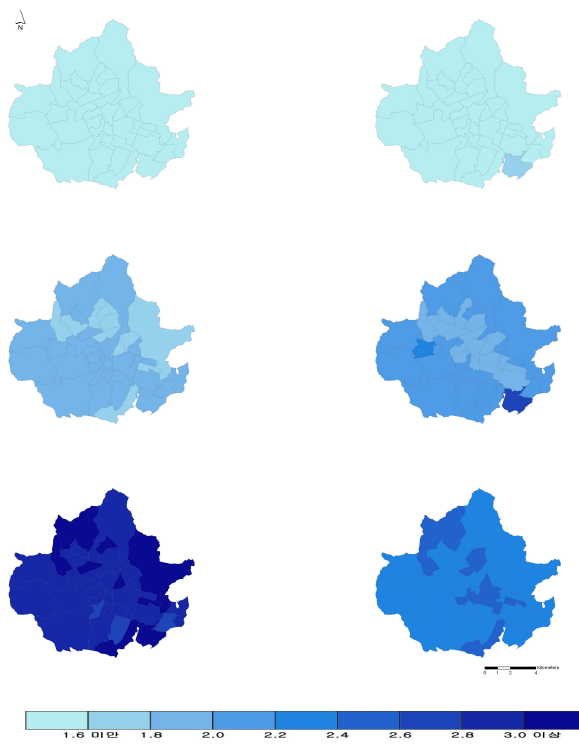


그림 3-11. RCP 4.5(좌)/8.5(우) 호우일수 분포도
(2011~2040년(상), 2041~2070년(중), 2071~2100년(하))

5) 기타요소

□ 2100년까지 30년 단위 서리일수와 결빙일수 변화

- 서리일수는 일 최저기온과 결빙일수는 일 최고기온과 연관되어 있으므로, 일최고/최저기온의 증가량이 비슷한(표4-1, 표4-2) 수원시 평균과 경기도 평균은 비슷한 수준의 변화를 보임
- 온실가스 배출추세를 현재대로 유지하였을 경우 서리일수는 21세기 후반부 현재의 1/2수준이 되며 결빙은 거의 나타나지 않을 것으로 예측됨

□ 2100년까지 30년 단위 식물성장가능기간과 여름일수 변화

- 식물성장가능기간은 일 평균기온과 여름일수는 일 최고기온과 연관되어 있으므로, 일최고/평균기온의 증가량이 비슷한 수원시 평균과 경기도 평균은 비슷한 수준의 변화를 보임
- 온실가스 배출추세를 현재대로 유지하였을 경우 식물성장가능기간은 21세기 후반부 약 21%정도 증가하여 일 년에 두 달 정도를 제외하고는 식물성장이 가능하며 여름일수도 현재 4개월에서 약 5개월 정도로 늘어날 전망이다
- 폭염이나 열대야 일수와는 달리 지역적 차이는 크지 않음

□ 온실가스 감축정책 수행여부 비교

- 온실가스 감축정책을 적극적으로 추진할 경우 21세기 후반기 서리일수 감소는 크지 않을 것으로 예상되나, 결빙일수는 약 1/3 수준으로 떨어져 결빙일수가 온실가스 농도 증가에 더 민감하게 반응함을 알 수 있음
- 온실가스 감축정책을 적극적으로 추진할 경우 21세기 후반부 식물성장가능기간이나 여름일수는 소폭 증가하여 극한 기후현상으로 인한 영향을 어느 정도 막을 수 있음

표 3-9. 수원시의 동 단위 서리일수와 결빙일수 변화(RCP 8.5)

	서리일수				결빙일수			
	2000s	2011-2040	2041-2070	2071-2100	2000s	2011-2040	2041-2070	2071-2100
경기도평균	123.7	116.6	99.7	77.6	22.9	18.5	7.9	2.7
수원시평균	100.0	94.5	76.2	55.2	18.2	15.1	5.8	1.7
파장동	96.9	92.9	74.7	53.8	19.0	16.0	6.3	1.8
울천동	97.8	92.0	73.7	52.7	17.8	14.8	5.4	1.5
정자1동	95.8	90.6	72.5	51.4	18.0	14.9	5.6	1.6
정자2동	98.6	92.6	74.2	53.3	17.8	14.8	5.6	1.5
정자3동	96.2	90.3	72.0	51.2	17.7	14.5	5.4	1.5
영화동	97.9	92.3	73.6	52.8	17.9	14.7	5.5	1.5
송죽동	95.7	90.9	72.2	51.5	18.0	15.0	5.7	1.5
조원1동	95.0	89.9	71.1	50.2	17.9	14.9	5.6	1.5
조원2동	94.8	90.4	71.6	50.9	18.1	15.2	5.8	1.6
연무동	103.0	99.6	81.9	60.8	22.1	18.9	8.2	2.6
세류1동	102.6	95.5	77.2	56.1	17.5	14.7	5.6	1.6
세류2동	102.2	95.4	77.1	56.0	17.4	14.5	5.5	1.5
세류3동	99.4	93.5	75.2	53.8	17.6	14.5	5.3	1.5
평동	102.9	96.2	78.1	56.9	17.5	14.5	5.5	1.6
서둔동	103.7	96.6	78.3	57.4	17.4	14.9	5.6	1.6
구운동	101.9	95.1	76.9	55.9	17.5	14.8	5.5	1.6
금호동	99.7	94.1	75.9	54.8	17.9	14.9	5.5	1.6
권선1동	100.8	94.8	76.4	55.2	17.6	14.6	5.4	1.5
권선2동	102.8	96.4	78.4	57.5	17.4	14.5	5.5	1.5
곡선동	103.0	96.7	78.7	57.6	17.2	14.2	5.4	1.5
입북동	97.7	92.5	74.2	53.2	17.8	14.7	5.4	1.5
매교동	98.8	92.7	74.3	53.0	17.6	14.5	5.4	1.5
매산동	101.5	94.7	76.2	55.2	17.3	14.8	5.6	1.5
고등동	101.6	94.8	76.2	55.3	17.4	14.8	5.6	1.6
화서1동	101.9	95.1	76.5	55.8	17.4	14.8	5.6	1.5
화서2동	102.0	95.0	76.5	55.7	17.5	14.8	5.5	1.5
지동	95.6	90.1	71.4	50.4	17.6	14.1	5.2	1.4
우만1동	95.3	90.4	71.4	50.7	17.9	14.5	5.5	1.5
우만2동	97.9	92.6	74.0	53.0	17.8	14.4	5.4	1.5
인계동	99.7	93.8	75.4	54.3	17.7	14.4	5.4	1.5
행궁동	98.1	92.2	73.7	52.7	17.8	14.6	5.5	1.5
매탄1동	99.2	94.0	75.7	54.5	17.8	14.6	5.5	1.5
매탄2동	97.3	91.7	73.1	51.9	17.7	14.3	5.3	1.5
매탄3동	98.5	92.9	74.4	53.1	17.7	14.2	5.3	1.5
매탄4동	97.8	92.3	73.8	52.5	17.7	14.2	5.4	1.5
원천동	97.0	92.2	73.7	52.7	18.0	14.8	5.7	1.6
영통1동	105.5	99.9	82.3	61.1	17.9	14.7	5.7	1.5
영통2동	102.0	95.9	77.7	56.5	17.6	13.9	5.2	1.5
태장동	102.6	96.6	78.7	57.4	17.3	13.6	5.1	1.4

표 3-10. 수원시의 동 단위 서리일수와 결빙일수 변화(RCP 4.5)

	서리일수				결빙일수			
	2000s	2011-2040	2041-2070	2071-2100	2000s	2011-2040	2041-2070	2071-2100
경기도평균	123.7	116.9	111.8	105.5	22.9	16.4	13.5	9.4
수원시평균	100.0	96.5	91.1	85.7	18.2	13.3	10.4	6.5
파장동	96.9	95.0	89.4	84.4	19.0	13.9	10.9	6.8
울천동	97.8	94.2	88.8	83.4	17.8	12.9	10.0	6.3
정자1동	95.8	93.0	87.5	82.4	18.0	12.9	10.0	6.3
정자2동	98.6	94.6	89.3	83.9	17.8	12.9	10.0	6.3
정자3동	96.2	92.6	87.3	82.0	17.7	12.7	9.7	6.2
영화동	97.9	94.5	88.9	83.6	17.9	12.9	10.0	6.2
송죽동	95.7	93.0	87.6	82.2	18.0	13.0	10.1	6.2
조원1동	95.0	92.3	86.7	81.4	17.9	12.9	10.0	6.2
조원2동	94.8	92.6	87.1	81.8	18.1	13.1	10.2	6.3
연무동	103.0	101.2	95.8	90.4	22.1	16.6	13.5	8.9
세류1동	102.6	97.6	92.1	86.6	17.5	13.0	9.9	6.3
세류2동	102.2	97.5	92.2	86.8	17.4	12.8	9.8	6.3
세류3동	99.4	95.7	90.2	84.9	17.6	12.7	9.8	6.2
평동	102.9	98.0	92.8	87.4	17.5	13.0	9.9	6.3
서둔동	103.7	98.4	92.8	87.7	17.4	13.1	10.1	6.3
구운동	101.9	97.0	91.5	86.1	17.5	13.0	10.0	6.3
금호동	99.7	96.0	90.7	85.4	17.9	13.1	10.1	6.3
권선1동	100.8	96.9	91.3	86.0	17.6	12.8	9.9	6.3
권선2동	102.8	98.6	93.1	87.8	17.4	12.7	9.9	6.2
곡선동	103.0	98.7	93.4	88.0	17.2	12.6	9.8	6.2
입북동	97.7	94.6	89.1	83.8	17.8	12.9	10.0	6.3
매교동	98.8	94.9	89.5	84.1	17.6	12.7	9.9	6.2
매산동	101.5	96.7	91.2	85.8	17.3	12.9	10.0	6.3
고등동	101.6	96.7	91.1	85.7	17.4	12.9	10.0	6.3
화서1동	101.9	97.0	91.4	86.0	17.4	13.0	10.0	6.3
화서2동	102.0	96.9	91.3	85.9	17.5	12.9	10.0	6.3
지동	95.6	92.5	87.0	81.8	17.6	12.4	9.6	6.0
우만1동	95.3	92.6	87.0	81.6	17.9	12.6	9.9	6.2
우만2동	97.9	94.7	89.0	83.7	17.8	12.6	9.9	6.2
인계동	99.7	95.9	90.5	85.0	17.7	12.6	9.9	6.2
행궁동	98.1	94.4	88.9	83.8	17.8	12.7	9.9	6.2
매탄1동	99.2	95.9	90.4	84.9	17.8	12.7	10.1	6.2
매탄2동	97.3	93.8	88.6	83.1	17.7	12.4	9.7	6.2
매탄3동	98.5	95.1	89.6	84.2	17.7	12.5	9.7	6.2
매탄4동	97.8	94.4	89.2	83.6	17.7	12.4	9.7	6.2
원천동	97.0	94.5	88.8	83.4	18.0	12.8	10.0	6.3
영통1동	105.5	101.8	96.5	91.1	17.9	12.7	10.1	6.3
영통2동	102.0	98.0	92.6	87.2	17.6	12.3	9.7	6.1
태장동	102.6	98.8	93.3	87.9	17.3	12.2	9.5	6.0

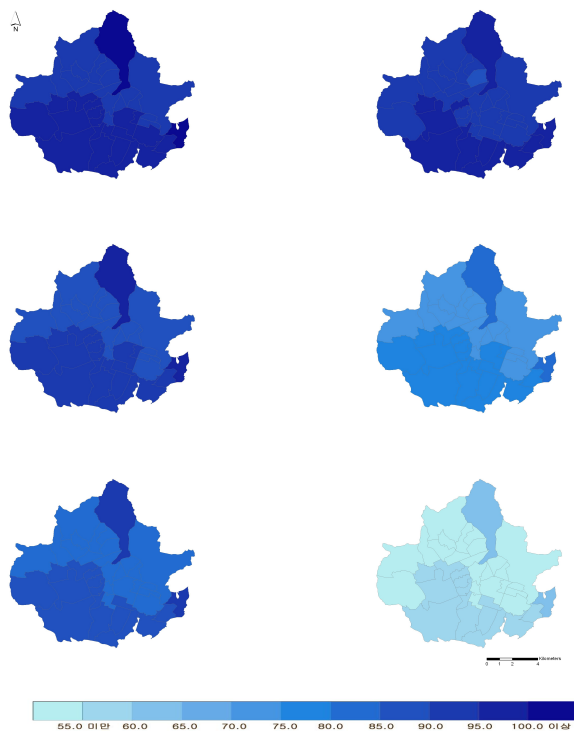


그림 3-12. RCP 4.5(좌)/8.5(우) 서리일수 분포도
(2011~2040년(상), 2041~2070년(중), 2071~2100년(하))

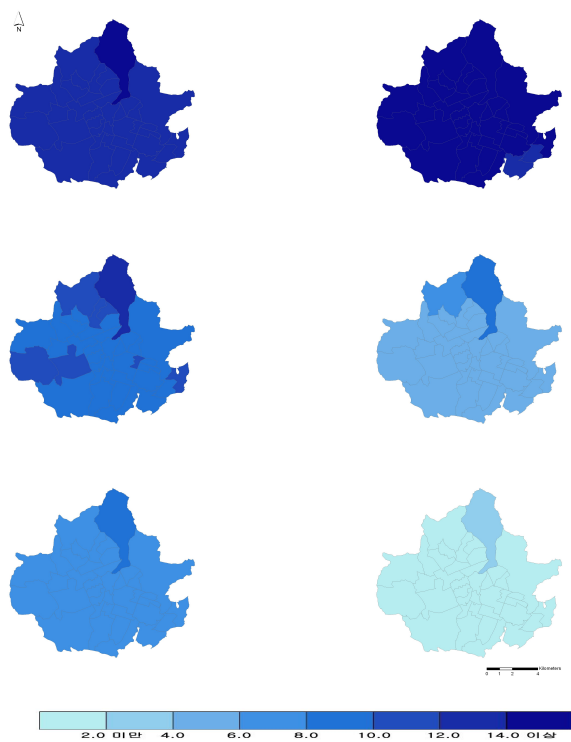


그림 3-13. RCP 4.5(좌)/8.5(우) 결빙일수 분포도
(2011~2040년(상), 2041~2070년(중), 2071~2100년(하))

표 3-11. 수원시의 동 단위 식물성장가능기간과 여름일수 변화(RCP 8.5)

	식물성장가능기간				여름일수			
	2000s	2011-2040	2041-2070	2071-2100	2000s	2011-2040	2041-2070	2071-2100
경기도 평균	250.2	254.4	273.5	298.2	113.7	124.4	143.3	163.9
수원시 평균	260.4	270.8	295.0	314.2	118.9	129.6	147.5	166.6
파장동	261.2	271.8	294.4	313.5	117.3	128.8	147.2	165.8
울천동	260.3	273.8	296.4	315.0	118.4	129.4	147.7	166.4
정자1동	261.4	274.9	297.4	315.4	120.1	130.6	148.7	167.0
정자2동	260.7	273.6	296.6	315.0	118.8	129.8	147.7	166.5
정자3동	261.3	274.9	297.6	316.1	119.8	130.5	148.6	167.1
영화동	260.7	272.8	296.8	315.7	119.4	130.4	147.9	166.7
송죽동	261.4	274.3	297.4	315.7	120.0	130.7	148.5	167.0
조원1동	261.5	274.4	297.6	316.7	120.1	130.9	148.4	166.9
조원2동	261.5	273.7	297.3	316.0	119.3	130.5	148.3	166.8
연무동	258.5	264.4	285.8	308.9	110.5	122.5	141.7	162.3
세류1동	259.3	270.0	295.9	314.6	118.4	128.4	146.6	166.1
세류2동	259.8	269.8	296.0	314.9	120.1	129.8	147.7	167.0
세류3동	261.1	272.6	296.3	315.7	120.5	130.8	148.4	167.5
평동	259.6	268.7	295.5	314.1	119.2	129.1	147.2	166.5
서둔동	259.3	267.6	295.8	313.8	117.4	127.8	146.0	165.5
구운동	259.3	270.0	295.8	314.3	117.2	128.2	146.5	165.8
금호동	259.7	270.1	295.6	314.3	117.6	128.9	147.2	166.2
권선1동	261.1	271.3	296.0	315.0	121.0	131.3	148.7	167.6
권선2동	260.6	269.7	295.2	314.5	121.1	130.9	148.6	167.7
곡선동	260.8	269.9	295.1	314.3	123.0	132.3	149.5	168.3
입북동	260.2	272.1	296.0	314.7	118.4	129.2	147.5	166.3
매교동	261.2	274.0	296.4	315.8	120.3	130.5	148.2	167.4
매산동	259.3	270.7	295.9	314.7	118.4	128.8	146.9	166.3
고등동	259.4	270.8	295.9	314.6	118.3	128.6	146.7	166.1
화서1동	259.3	270.8	295.9	314.6	118.1	128.7	146.6	166.0
화서2동	259.3	271.5	295.9	314.6	117.3	128.5	146.5	165.8
지동	261.5	275.2	298.6	317.3	121.8	132.4	149.8	168.4
우만1동	261.5	274.1	298.8	317.0	120.9	131.8	149.0	167.8
우만2동	261.4	273.2	297.0	315.8	121.2	132.1	149.2	167.9
인계동	261.2	272.3	296.5	315.3	121.3	131.8	149.2	168.0
행궁동	261.1	274.0	296.9	315.5	119.9	130.5	148.0	167.2
매탄1동	261.4	272.5	296.4	314.9	121.9	132.7	149.7	168.4
매탄2동	261.5	274.5	297.4	316.7	122.3	133.0	150.1	168.6
매탄3동	261.3	273.7	297.0	316.0	122.5	133.0	150.0	168.7
매탄4동	261.4	274.1	297.1	316.4	122.6	133.2	150.3	168.8
원천동	261.9	272.8	296.6	315.5	120.8	131.7	149.0	167.8
영통1동	259.9	269.3	291.6	311.8	121.0	131.8	149.1	168.0
영통2동	260.9	272.3	295.6	314.6	124.1	134.0	150.7	169.4
태장동	261.0	271.6	295.7	314.8	125.3	134.7	151.6	170.2

표 3-12. 수원시의 동 단위 식물성장가능기간과 여름일수 변화(RCP 4.5)

	식물성장가능기간				여름일수			
	2000s	2011-2040	2041-2070	2071-2100	2000s	2011-2040	2041-2070	2071-2100
경기도 평균	250.2	252.4	256.8	263.5	113.7	117.7	135.0	139.1
수원시 평균	260.4	267.1	272.7	276.0	118.9	123.6	140.9	144.1
파장동	261.2	267.2	272.0	276.0	117.3	122.5	139.9	143.2
울천동	260.3	268.8	275.0	276.7	118.4	123.2	140.9	143.7
정자1동	261.4	269.7	275.2	276.8	120.1	125.0	141.9	144.8
정자2동	260.7	268.3	274.6	277.1	118.8	123.8	141.2	144.2
정자3동	261.3	269.6	275.8	277.9	119.8	125.0	142.1	144.9
영화동	260.7	268.4	274.7	276.9	119.4	124.2	141.6	144.5
송죽동	261.4	268.9	274.7	277.1	120.0	124.9	142.0	144.8
조원1동	261.5	269.3	275.4	278.3	120.1	125.2	142.1	145.0
조원2동	261.5	268.6	274.6	277.5	119.3	124.7	141.6	144.7
연무동	258.5	261.3	265.6	271.9	110.5	115.3	133.4	137.7
세류1동	259.3	267.8	272.4	275.4	118.4	122.2	140.0	143.5
세류2동	259.8	267.3	273.4	276.0	120.1	124.1	141.4	144.7
세류3동	261.1	268.2	274.9	276.4	120.5	124.9	142.1	145.4
평동	259.6	267.2	272.3	275.7	119.2	123.4	140.9	144.1
서둔동	259.3	266.6	271.4	275.3	117.4	121.5	139.4	142.9
구운동	259.3	267.2	272.8	275.8	117.2	121.8	139.8	142.9
금호동	259.7	267.6	273.1	275.8	117.6	123.2	140.5	143.5
권선1동	261.1	267.9	274.1	276.2	121.0	125.4	142.5	145.7
권선2동	260.6	266.7	272.0	275.5	121.1	125.2	142.3	145.6
곡선동	260.8	266.9	272.2	276.3	123.0	126.9	143.8	146.4
입북동	260.2	268.7	274.9	276.3	118.4	123.3	140.9	143.4
매교동	261.2	268.3	275.4	276.8	120.3	124.7	142.0	145.3
매산동	259.3	268.0	274.1	275.8	118.4	122.8	140.5	143.8
고등동	259.4	267.9	274.0	275.8	118.3	122.6	140.3	143.6
화서1동	259.3	267.7	273.6	275.6	118.1	122.4	140.2	143.4
화서2동	259.3	267.2	273.3	275.8	117.3	122.0	139.9	143.2
지동	261.5	269.6	276.1	279.4	121.8	126.9	143.7	146.5
우만1동	261.5	269.5	275.1	278.4	120.9	126.1	142.8	145.7
우만2동	261.4	268.5	275.1	276.5	121.2	126.3	143.1	146.1
인계동	261.2	267.7	274.2	276.9	121.3	126.0	143.0	146.1
행궁동	261.1	268.2	275.6	277.1	119.9	124.6	141.8	145.0
매탄1동	261.4	268.0	274.5	276.0	121.9	127.0	143.6	146.5
매탄2동	261.5	268.6	275.7	278.5	122.3	127.4	144.1	146.8
매탄3동	261.3	268.4	275.1	278.2	122.5	127.4	144.0	146.8
매탄4동	261.4	268.5	275.3	278.0	122.6	127.6	144.3	147.0
원천동	261.9	268.3	274.2	277.2	120.8	125.9	142.9	145.9
영통1동	259.9	264.2	268.3	275.4	121.0	125.8	142.8	146.1
영통2동	260.9	267.4	273.5	276.6	124.1	128.7	145.2	147.7
태장동	261.0	267.1	273.1	276.8	125.3	129.9	146.3	148.7

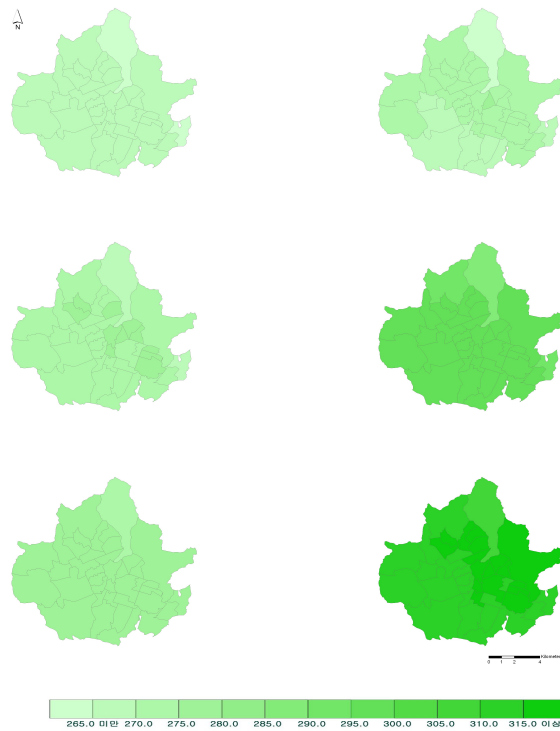


그림 3-14. RCP 4.5(좌)/8.5(우) 식물성장가능기간 분포도 (2011~2040년(상), 2041~2070년(중), 2071~2100년(하))

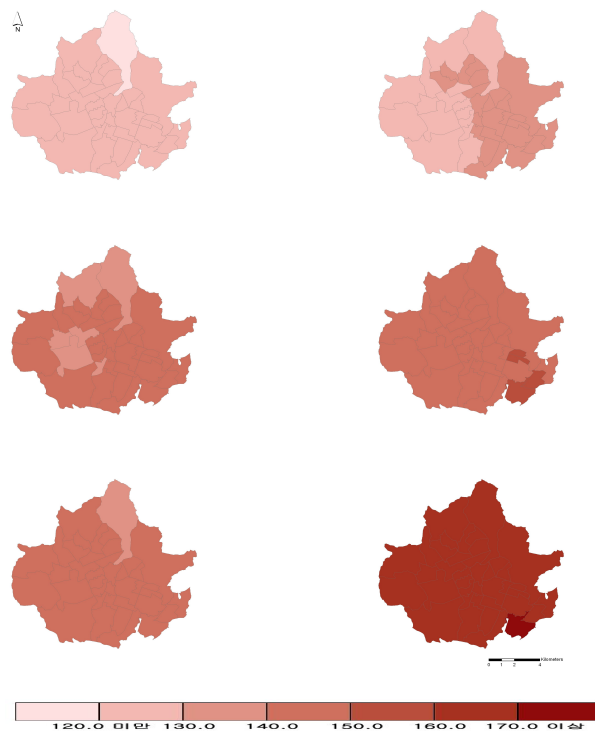


그림 3-15. RCP 4.5(좌)/8.5(우) 여름일수 분포도 (2011~2040년(상), 2041~2070년(중), 2071~2100년(하))

4. 결론

- 수원시는 경기도 내에서 기온이 높은 지역으로 앞으로 기온상승은 경기도와 비슷하지만 폭염, 열대야가 경기도 전체평균보다 더 자주 발생할 것으로 보임. 그러나 연무동을 제외하면 수원시내 동별로 기온의 큰 차이가 없고, 21세기 후반기에도 비슷한 정도(+4.7℃~+4.9℃)로 기온이 상승할 것으로 보임
 - 일최고기온과 일최저기온은 동별로 뚜렷한 차이를 보여, 현재 일최고기온이 높은 영통2동, 태장동에서 폭염 발생이 빈번하며 앞으로도 이 지역을 중심으로 더 크게 증가할 것으로 전망됨
 - 연무동의 경우는 높은 고도에 위치하고 있어, 기온이 대체적으로 다른 지역들에 비해 낮은 지역으로, 폭염과 열대야의 증가는 다른 지역보다 현저히 적음

- 수원시 강수량 증가율은 전국평균보다도 높고 경기도 내에서도 높은 편으로 미래에 기온보다는 강수량으로 인한 영향이 커질 것으로 예상됨
 - 연무동은 수원시내 다른 지역들에 비해 강수량 증가율이 현저하게 적게 나타남
 - 강수강도의 증가는 RCP 8.5에서는 파장동·정자2동에서 크게, RCP 4.5에서는 조원1,2동에서 크게 나타났으나, 호우일수의 증가는 두 시나리오 모두에서 원천동에서 높게 나타날 것으로 예상됨

- 온실가스 감축정책을 수행할 경우 수원시의 21세기 후반기 기온상승(+2.2℃)은 온실가스 배출추세를 현재수준으로 유지하였을 경우(+4.8℃)에 비해 온도상승이 절반 정도에 그침. 그러나 강수량 증가정도는 온실가스 감축정책 수행여부와 크게 상관없이 증가하고 있음
 - 온실가스 감축으로 인한 효과는 폭염과 열대야와 같은 극한기후에서 더욱 두드러짐. 폭염일수는 21세기 후반기 61.4일 증가에서 19.4일 증가로 1/3 수준으로 발생하며, 열대야도 온실가스 배출을 감소시킬 경우 62.7일에서 31.2일로 1/2 가까이 증가 속도가 줄어들어, 폭염으로 인한 피해가 더욱 줄어들 것으로 전망됨
 - 강수강도의 경우 온실가스 배출을 감소시킬 경우 3.6일에서 4.9일로 약 36% 증가할 것으로 예상되나, 호우일수의 경우는 강수량과 마찬가지로 온실가스 감축에 큰 영향을 받지 않음

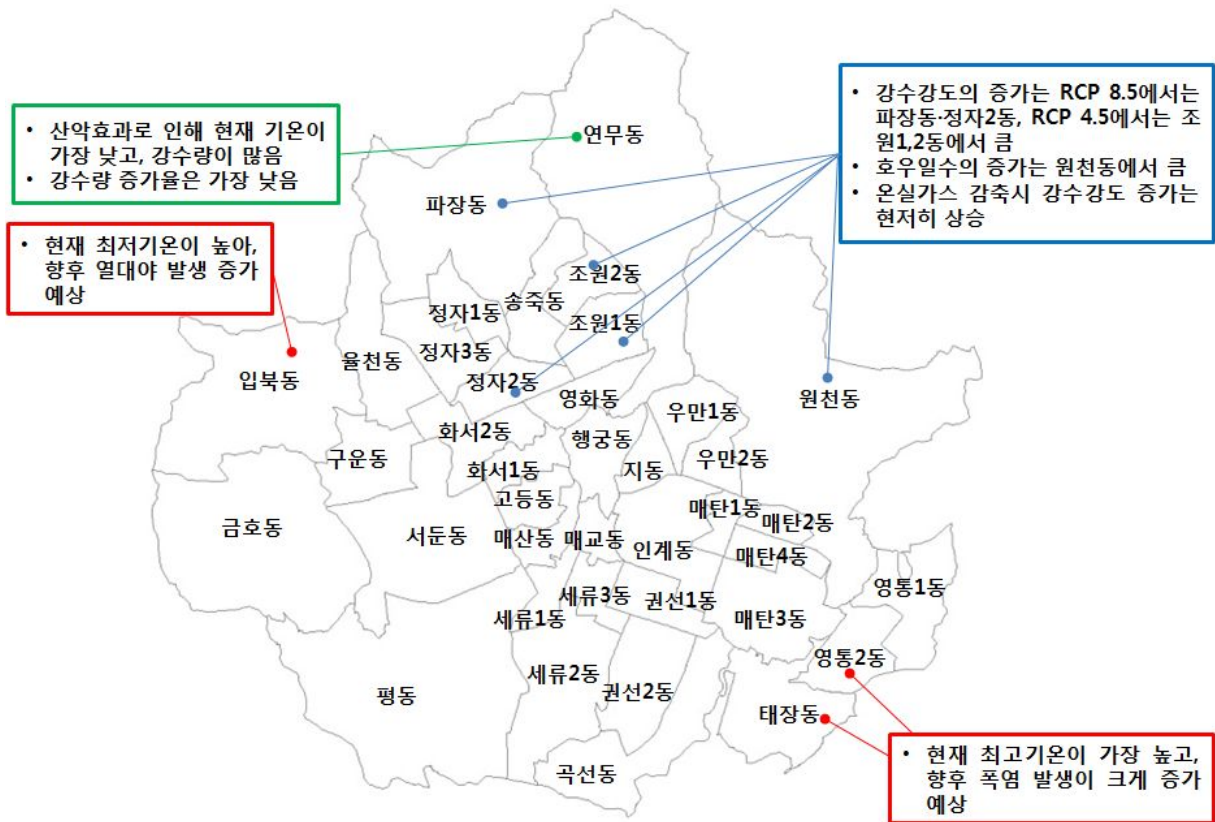


그림 4-1. 수원시 동별 기후변화 전망 요약

표 4-1. 수원시의 기후값(2001~2010) 대비 후반기(2071~2100)의 변화량(RCP 8.5)

	평균기온 (℃)	최고기온 (℃)	최저기온 (℃)	강수량 (%)	폭염일수 (일)	열대야 (일)	강수강도 (mm/일)	호우일수 (일)
경기도평균	+4.8	+4.7	+4.8	+30.9	+53.7	+47.3	+3.3	+3.2
수원시평균	+4.8	+4.7	+4.8	+33.4	+61.4	+62.7	+3.6	+2.7
파장동	+4.8	+4.8	+4.7	+32.3	+60.7	+61.6	+3.6	+3.0
울천동	+4.9	+4.8	+4.8	+34.8	+61.5	+65.1	+3.5	+2.9
정자1동	+4.8	+4.8	+4.9	+33.8	+62.7	+64.7	+3.5	+3.0
정자2동	+4.8	+4.7	+4.8	+34.0	+61.8	+64.3	+3.7	+3.2
정자3동	+4.9	+4.8	+4.8	+34.7	+62.8	+65.2	+3.5	+3.1
영화동	+4.8	+4.7	+4.9	+33.6	+62.2	+64.0	+3.5	+2.9
송죽동	+4.8	+4.8	+4.8	+33.5	+62.5	+63.9	+3.5	+3.2
조원1동	+4.8	+4.8	+4.8	+33.4	+62.6	+63.9	+3.4	+2.9
조원2동	+4.7	+4.7	+4.8	+32.9	+62.2	+63.1	+3.4	+2.3
연무동	+4.8	+4.8	+4.7	+29.3	+56.2	+52.7	+3.6	+3.5
세류1동	+4.8	+4.8	+4.9	+35.0	+60.5	+64.3	+3.6	+3.1
세류2동	+4.8	+4.8	+4.8	+35.0	+61.6	+64.1	+3.7	+2.8
세류3동	+4.8	+4.7	+4.8	+33.9	+62.2	+64.0	+3.4	+2.7
평동	+4.7	+4.7	+4.9	+34.9	+61.3	+64.3	+3.7	+3.1
서둔동	+4.8	+4.7	+4.9	+35.2	+60.2	+64.7	+3.8	+3.2
구운동	+4.9	+4.7	+4.8	+35.2	+60.5	+64.8	+3.7	+2.4
금호동	+4.8	+4.8	+4.9	+34.2	+61.6	+63.6	+3.2	+3.2
권선1동	+4.8	+4.7	+4.8	+33.5	+62.4	+63.9	+3.2	+3.8
권선2동	+4.7	+4.7	+4.8	+34.1	+62.2	+63.9	+3.3	+3.6
곡선동	+4.8	+4.7	+4.8	+34.4	+63.2	+64.2	+3.5	+2.8
입북동	+4.8	+4.7	+4.8	+35.2	+61.7	+65.3	+3.4	+3.1
매교동	+4.8	+4.8	+4.9	+34.2	+62.4	+64.3	+3.4	+3.5
매산동	+4.8	+4.8	+4.9	+34.7	+61.0	+64.7	+3.6	+3.4
고등동	+4.8	+4.8	+4.9	+34.9	+60.9	+64.9	+3.7	+3.1
화서1동	+4.8	+4.8	+4.8	+34.8	+60.8	+64.7	+3.7	+2.7
화서2동	+4.8	+4.8	+4.9	+34.7	+60.8	+64.3	+3.3	+2.7
지동	+4.8	+4.8	+4.8	+33.5	+63.6	+64.2	+3.3	+2.9
우만1동	+4.8	+4.7	+4.8	+33.4	+63.2	+64.0	+3.3	+2.7
우만2동	+4.8	+4.7	+4.8	+33.5	+63.1	+63.9	+3.1	+3.1
인계동	+4.8	+4.7	+4.9	+33.2	+62.8	+63.7	+3.5	+2.9
행궁동	+4.8	+4.8	+4.9	+34.0	+62.3	+64.5	+3.1	+2.9
매탄1동	+4.8	+4.8	+4.8	+33.4	+63.0	+64.3	+3.3	+3.1
매탄2동	+4.7	+4.7	+4.8	+33.0	+63.3	+63.9	+3.3	+4.0
매탄3동	+4.8	+4.7	+4.8	+32.8	+63.3	+63.8	+3.1	+3.3
매탄4동	+4.8	+4.7	+4.9	+32.8	+63.3	+63.9	+3.2	+3.3
원천동	+4.8	+4.8	+4.8	+32.4	+62.3	+62.7	+3.2	+4.6
영통1동	+4.8	+4.7	+4.8	+31.2	+61.4	+59.6	+3.2	+4.3
영통2동	+4.8	+4.7	+4.8	+34.5	+63.2	+63.1	+3.3	+4.2
태장동	+4.8	+4.7	+4.8	+34.2	+64.1	+63.7	+3.1	+3.3

표 4-2. 수원시의 기후값(2001~2010) 대비 후반기(2071~2100)의 변화량(RCP 4.5)

	평균기온 (℃)	최고기온 (℃)	최저기온 (℃)	강수량 (%)	폭염일수 (일)	열대야 (일)	강수강도 (mm/일)	호우일수 (일)
경기도평균	+2.2	+2.0	+2.2	+33.8	+15.7	+19.0	+4.5	+3.9
수원시평균	+2.2	+2.0	+2.2	+39.1	+19.4	+31.2	+4.9	+3.1
파장동	+2.1	+2.1	+2.2	+38.6	+19.4	+29.3	+4.8	+3.0
울천동	+2.3	+2.2	+2.3	+40.0	+20.1	+33.3	+5.0	+2.8
정자1동	+2.2	+2.1	+2.3	+40.1	+20.2	+32.7	+5.0	+2.5
정자2동	+2.2	+2.0	+2.3	+40.2	+19.8	+32.4	+4.8	+2.9
정자3동	+2.3	+2.1	+2.3	+40.5	+20.4	+33.6	+4.8	+2.7
영화동	+2.2	+2.1	+2.3	+40.3	+19.8	+32.0	+5.0	+2.6
송죽동	+2.2	+2.1	+2.3	+40.5	+20.0	+31.8	+4.9	+2.7
조원1동	+2.2	+2.1	+2.2	+40.6	+20.1	+31.6	+5.1	+2.7
조원2동	+2.1	+2.1	+2.3	+40.3	+20.0	+30.8	+5.1	+2.2
연무동	+2.2	+2.1	+2.2	+36.6	+16.2	+22.2	+4.6	+3.7
세류1동	+2.2	+2.1	+2.3	+40.0	+18.5	+33.2	+4.7	+3.5
세류2동	+2.2	+2.1	+2.2	+39.5	+19.0	+33.1	+4.7	+3.8
세류3동	+2.2	+2.0	+2.2	+39.2	+19.6	+32.8	+4.6	+3.3
평동	+2.1	+2.1	+2.3	+39.0	+18.9	+33.1	+4.9	+3.2
서둔동	+2.2	+2.1	+2.3	+39.8	+18.6	+33.4	+5.3	+2.9
구운동	+2.2	+2.1	+2.3	+39.8	+19.0	+33.3	+4.7	+3.0
금호동	+2.2	+2.1	+2.3	+37.6	+19.8	+32.2	+4.3	+4.1
권선1동	+2.2	+2.0	+2.3	+39.0	+19.7	+32.6	+4.2	+3.8
권선2동	+2.1	+2.0	+2.2	+38.9	+19.4	+32.9	+4.3	+3.5
곡선동	+2.2	+2.0	+2.2	+39.1	+20.3	+33.2	+4.8	+2.7
입북동	+2.2	+2.0	+2.3	+39.0	+20.3	+33.8	+4.5	+3.3
매교동	+2.2	+2.1	+2.3	+39.9	+19.6	+32.9	+4.8	+3.3
매산동	+2.2	+2.1	+2.3	+40.0	+18.9	+33.1	+4.9	+3.3
고등동	+2.2	+2.1	+2.3	+40.4	+18.8	+33.3	+5.1	+3.0
화서1동	+2.2	+2.1	+2.3	+40.5	+18.9	+33.3	+5.1	+2.7
화서2동	+2.2	+2.1	+2.4	+40.2	+19.2	+32.6	+4.8	+3.1
지동	+2.2	+2.1	+2.2	+40.0	+20.5	+32.4	+4.9	+3.2
우만1동	+2.2	+2.1	+2.2	+40.5	+20.3	+32.0	+4.6	+3.1
우만2동	+2.1	+2.1	+2.3	+40.4	+20.4	+32.1	+4.6	+3.4
인계동	+2.2	+2.1	+2.3	+39.3	+19.9	+32.0	+4.6	+3.1
행궁동	+2.2	+2.1	+2.3	+40.4	+19.6	+32.8	+4.6	+4.0
매탄1동	+2.1	+2.1	+2.2	+39.9	+20.3	+32.7	+4.6	+3.9
매탄2동	+2.1	+2.0	+2.2	+39.6	+20.3	+32.5	+4.4	+3.8
매탄3동	+2.2	+2.0	+2.3	+38.9	+20.2	+32.4	+4.6	+3.8
매탄4동	+2.2	+2.0	+2.3	+39.4	+20.2	+32.5	+4.7	+3.1
원천동	+2.2	+2.1	+2.2	+39.7	+19.9	+30.8	+4.5	+4.4
영통1동	+2.2	+2.0	+2.2	+37.4	+19.1	+28.7	+4.4	+3.9
영통2동	+2.2	+2.1	+2.2	+40.4	+20.4	+31.8	+4.4	+3.4
태장동	+2.2	+2.1	+2.2	+39.5	+21.4	+32.6	+4.4	+3.8

『경기도 수원시 기후변화 상세 분석보고서』

2012년 12월 발행

주관·편집·발간	기상청 기후과학국 한반도기상기후팀
협 조	수원기상대
주 소	156-720 서울시 동작구 여의대방로 16길 61 기상청 기후과학국 한반도기상기후팀
전 화	(02) 2181 - 0456
인 쇄 인	대원디지털출력센터
전 화	(02) 2266-6729

※ 「경기도 수원시 기후변화 상세 분석보고서」는 저작권법에 의해 보호받고 있으므로 무단 복제 및 전제를 할 수 없으며, 이 책의 전부 또는 일부 내용을 재사용하려면 저작권자인 기상청의 사전 동의를 받아야 합니다.