

이상기후 현상!  
대응 방법으로  
준비하자!



교육주제	이상기후 현상! 대응 방법으로 준비하자!		학습시간(총)	40분
교육영역	기후변화와 대응 방법		학습대상	초등 1~2학년
관련 성취 기준	교과	영역	관련 단위 및 성취기준	교과별 학습요소
	슬기로운 생활	우리는 지금 어떻게 살아갈까	[2슬03-04] 우리의 생활과 관련된 지속가능성의 다양한 사례를 찾고 탐색한다.	계절과 생활
콘텐츠 활용 방법	<div>• [동영상]</div> <div>- 초등학교 1~2학년 슬기로운 생활 교과와 연계하여, 기후변화로 인한 이상기후 현상 중 폭염, 집중호우, 가뭄 및 산불이 증가하고 있음을 확인한다. 이상기후 현상이 점점 자주 발생하므로 이에 대한 대응 방법을 숙지해야 할 필요성을 인식할 수 있도록 한다.</div> <div>• [카드뉴스]</div> <div>- 이상기후 현상별 대응 방법에 대해 살펴보고 생활 속에서 실천할 수 있도록 한다. 학생들의 경우, 자신에게는 일어나지 않을 일이라 생각할 수 있으므로 최근 학생들이 경험한 이상기후 현상 경험을 관련지어 이해도와 실천 의지를 높일 수 있도록 한다.</div> <div>• [교재]</div> <div>- 신문 기사 속 사진을 통해 대표적인 이상기후 현상이 우리 생활 속에서 빈번하게 일어나고 있음을 확인한다. - 이상기후에 대한 대응 행동을 바르게 알지 못하는 친구들에게 올바른 대응 행동을 알려줌으로써 실천 의지를 함양할 수 있도록 한다.</div> <div>• [교구]</div> <div>- 놀이를 통해 이상기후 현상과 대응 방법에 대해 정리할 수 있도록 한다. 경우에 따라 돌림판의 각 영역을 다른 이상기후 현상으로 교체하여 진행할 수도 있다.</div>			
	콘텐츠 활용 예상 시간	<div>• [동영상] 5분</div> <div>• [카드뉴스] 5분</div> <div>• [교재] 10분</div> <div>• [교구] 20분</div>		

**보충자료**

[EBS 키즈] [키즈 안전] 내가 열사병에 걸렸다고? | 열사병에 걸렸어요/일사병에 걸렸어요/햇볕은 쨍쨍

<https://www.youtube.com/watch?v=aNqnyDHPAKg&pp=ygUQ7Y-t7Je8IOyWtOumsOydtA%3D%3D>

※ 해당 URL로 영상을 확인할 수 없을 경우, '어린이 폭염 안전' 내용과 관련된 영상으로 대체 가능

**보충자료**

[EBS] 우리 동네에 홍수가 발생한다면? 펍구가 알려주는 '홍수' 대비법

<https://www.youtube.com/watch?v=HLFBESVTaJs>

※ 해당 URL로 영상을 확인할 수 없을 경우, '집중호우 어린이 안전' 내용과 관련된 영상으로 대체 가능

**보충자료**

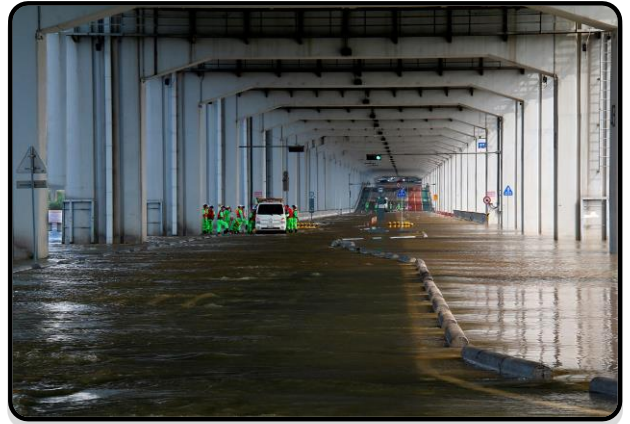
[YTN] 폭염에 시달리는 지구촌...아이들 안전도 비상 / YTN

<https://www.youtube.com/watch?v=-xcloMv0rvQ&pp=ygUa6rCA662E6rO8IOyCsOu2iCDslrTrprDsnbQ%3D>

※ 해당 URL로 영상을 확인할 수 없을 경우, '가뭄과 산불' 내용과 관련된 영상으로 대체 가능

# 기후변화와 이상기후 현상

다음 사진은 신문 기사에 나온 이상기후 현상 사진입니다.  
사진을 잘 살펴본 후 물음에 답해 봅시다.



• 이 사진들을 이상기후 현상 중 무엇에 대한 것일까요?

홍수

• 사진 속 이상기후가 자주 우리 생활에서 일어나면 어떨 것 같습니까?

홍수로 집을 잃거나 안전하지 못한 지역으로 이사 가는 일이 자주 생길 것 같습니다.

# 기후변화와 이상기후 현상

다음 사진은 신문 기사에 나온 이상기후 현상 사진입니다.  
사진을 잘 살펴본 후 물음에 답해 봅시다.

•아래의 사진들은 어떤 이상기후 현상인지 적어봅시다.



# 이상기후가 나타났다!

아직 이상기후 현상을 배우지 않은 친구들이 폭염, 집중호우, 가뭄이 일어났을 때 대응 방법을 모르고 있습니다. 다음 그림 속 친구들에게 알려줄 말을 적어봅시다.



친구야!

지금 햇볕도 너무 강하고 기온도 엄청 높아.

물도 안 마시고 계속 운동하면 탈수나

열사병에 위험할 수 있어!



친구야!

강 근처 위험하니 가까이 가면 안돼.

갑자기 물이 불어나면 대피할 시간이

없을 수 있으니 항상 조심해!



친구야!

지금 심한 가뭄으로 물이 부족해. 양치할 때

물을 잠그고 컵을 사용하면 물을 절약할 수

있어!