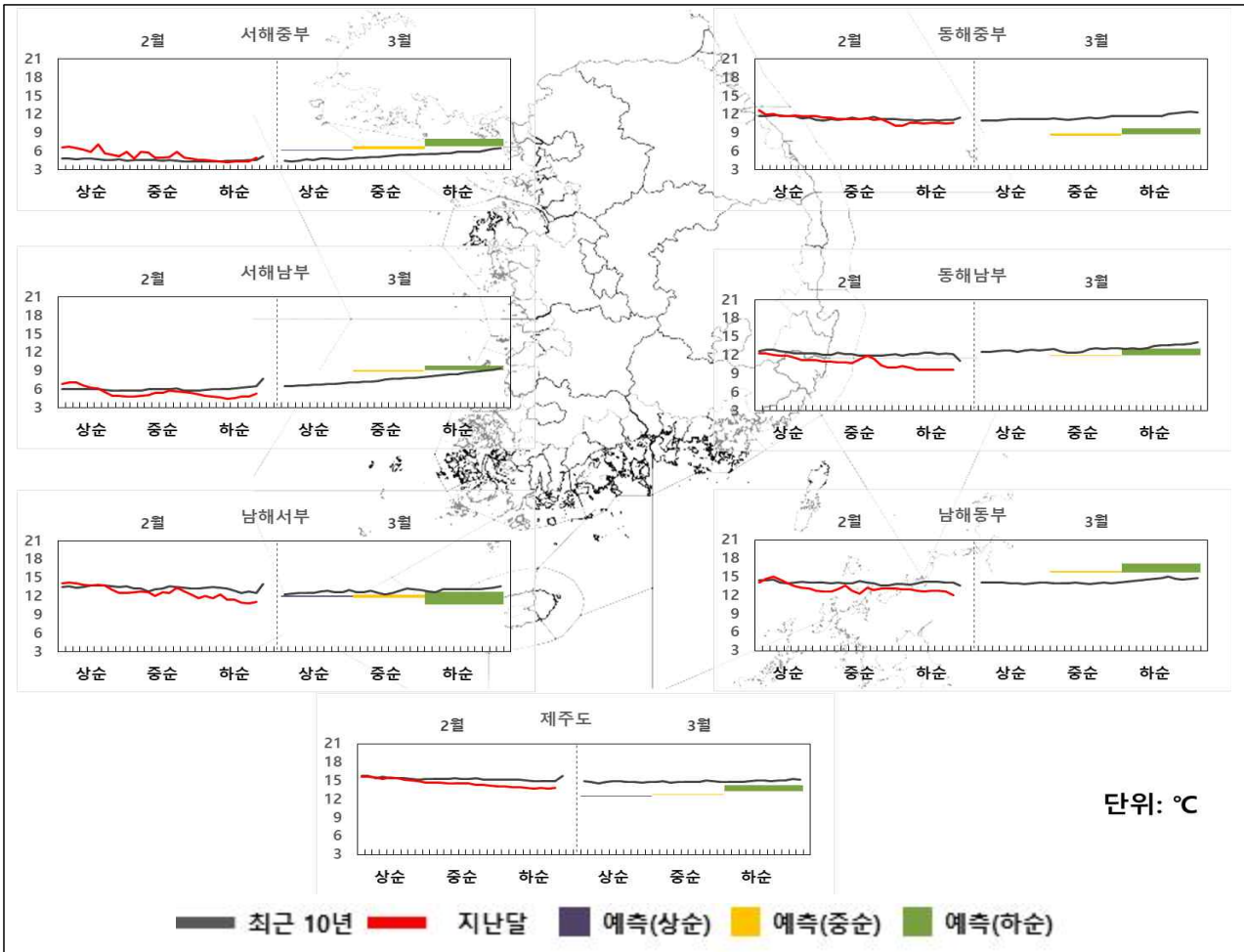


▣ 해수면온도 최근 10년('15~'24년), 지난달(2월) 관측 및 3월 예측



< 해수면온도 최근 10년('15~'24년) 및 '25년 2월(2.1~2.28.) 관측과 3월 예측 >

○ 지난달 (2월) 및 3월 해역별 해수면온도 특성 및 예측(단위: °C)

| 해역 | (관측) 2월 해수면온도(°C) | | | (최근 10년) 3월 평균 해수면온도 | (예측) '25년 3월 해수면온도 |
|-------|----------------------|-----------|-----------|----------------------------|--------------------------|
| | 상순 | 중순 | 하순 | | |
| 서해중부 | 4.1~8.1 | 3.9~6.1 | 3.7~5.1 | 1.6~9.2 | 6~8 |
| 서해남부 | 4.5~7.1 | 4.5~5.9 | 4.3~5.5 | 3.6~10.7 | 9~10 |
| 동해중부 | 11.5~12.7 | 9.9~11.5 | 9.7~10.9 | 7.5~15.5 | 8~10 |
| 동해남부 | 11.0~12.3 | 10.0~12.0 | 9.6~10.2 | 10.2~16.6 | 12~14 |
| 남해서부 | 10.7~14.8 | 10.3~14.3 | 9.7~13.0 | 7.3~16.2 | 10~14 |
| 남해동부 | 12.6~15.0 | 12.3~13.6 | 12.0~13.0 | 12.1~16.6 | 15~18 |
| 제주도남쪽 | 14.7~15.6 | 14.1~14.7 | 13.7~14.1 | 11.2~17.0 | 12~15 |

- ☞ 해수면온도 관측값은 10년 이상 운영된 해양기상부이(총 11개* 지점)에서 관측한 수온을 사용하였음
- * 서해중부(외연도, 덕적도), 서해남부(칠발도, 신안), 남해서부(거문도, 추자도), 남해동부(거제도), 동해중부(동해, 울릉도), 동해남부(포항), 제주도(마라도)
- ☞ 해수면온도 예측정보는 기후예측시스템에서 산출된 예측값이며, 실제 관측과 차이가 있을 수 있음